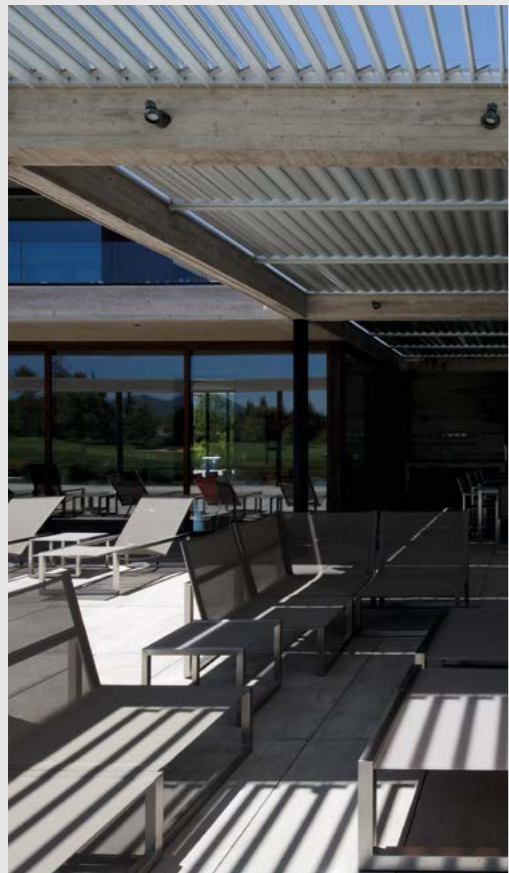


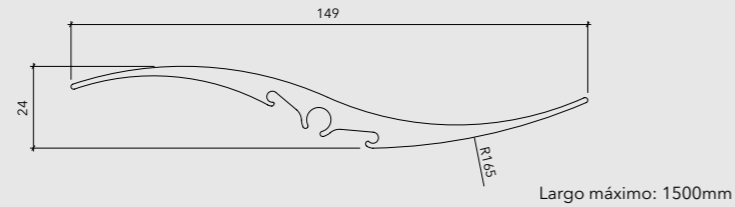
AEROWING



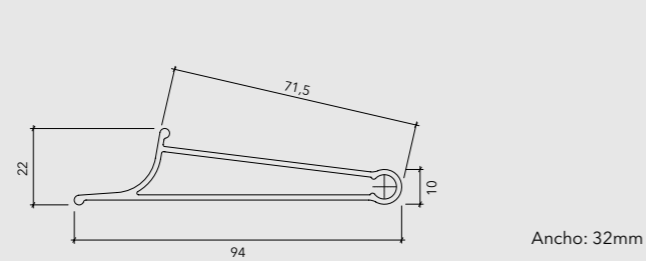


Sistema de quiebravista móvil, con un esbelto diseño para revestir fachadas o ser utilizado como cortasol cenital. Su principal característica es la solución en la protección solar pasiva, proporcionando un mayor confort y ahorro energético en base a perfiles extruidos de aluminio de una geometría muy atractiva. El sistema está compuesto por un brazo de accionamiento de aluminio que proporciona los distintos movimientos de apertura del quiebravista. Su parte más llamativa es la geometría aerodinámica del aspa (paleta) en aluminio extruido que en su ángulo más cerrado da la sensación de que fuese una fachada sinuosa. Con el traslape de las aspas de aluminio se logra que no penetre la luz o los rayos solares hacia el interior del recinto.

ASPA AEROWING



BRAZO DE ACCIONAMIENTO



DESCRIPCIÓN TÉCNICA

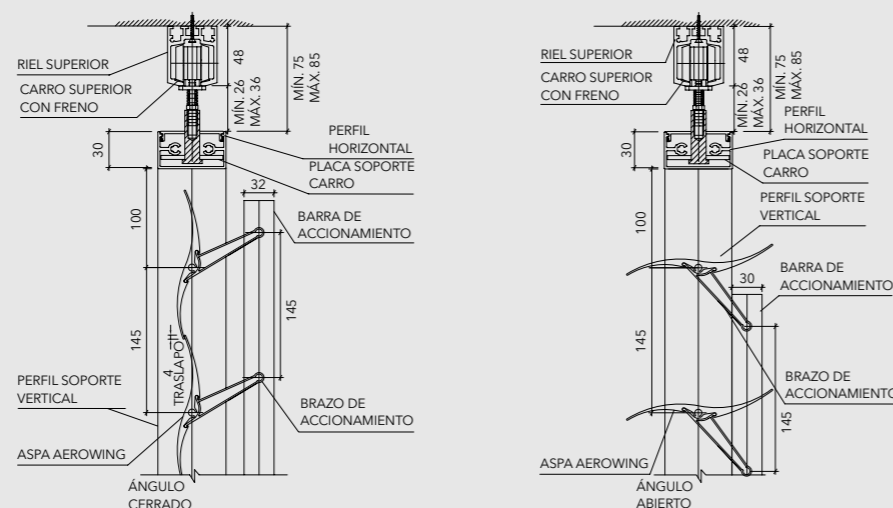
MATERIAL	PASO (mm)	PESO c/marco (kg/m ²)	RENDIMIENTO (paleta)
ALUMINIO	145	16,9	7 ml/m ²

- Colores: Powder Coating
- Terminación: lisa
- Usos: quiebravistas y cielos
- Largo máximo: 1,5 m, medidas especiales consultar departamento técnico

MONTAJE

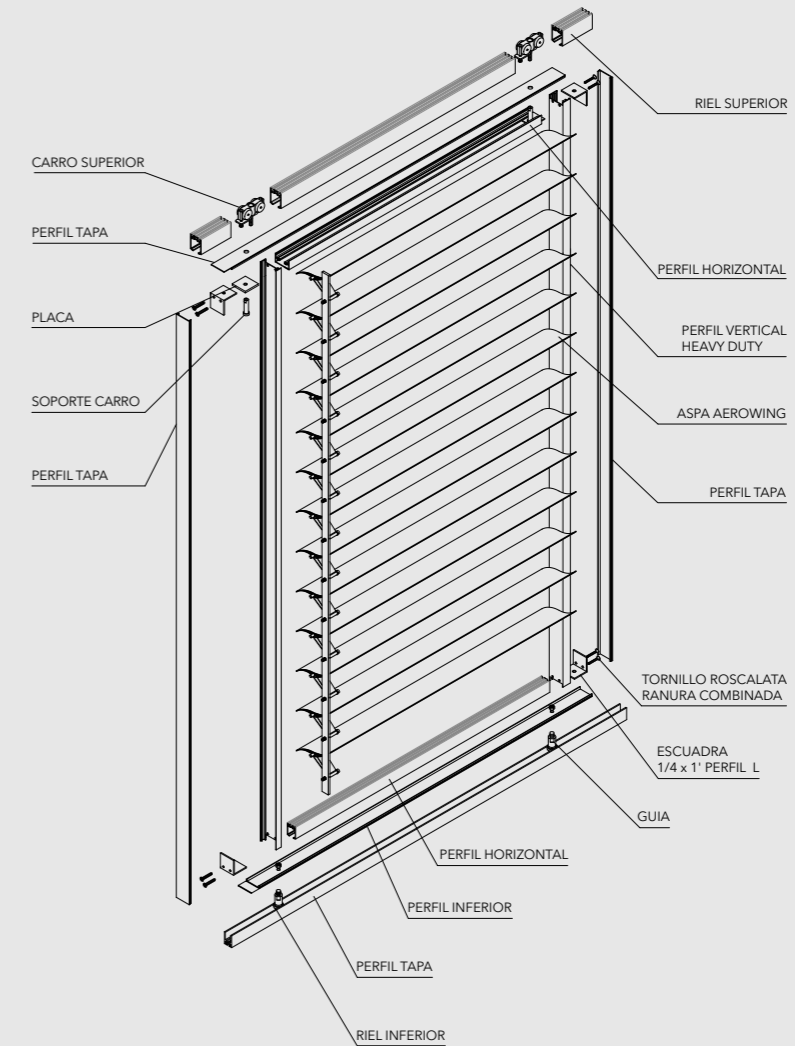
El quiebravista Aerowing móvil está compuesto por un conjunto de paletas de aluminio extruido unidas entre sí por un sistema mecánico que permite un movimiento giratorio sincronizado con el fin de regular el paso de la luz y la visión. También existe la posibilidad de motorizar el accionamiento de las paletas.

DETALLE SUPERIOR ÁNGULO DE GIRO

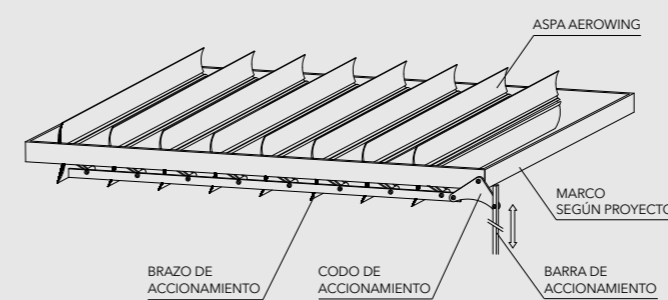


INSTALACIÓN

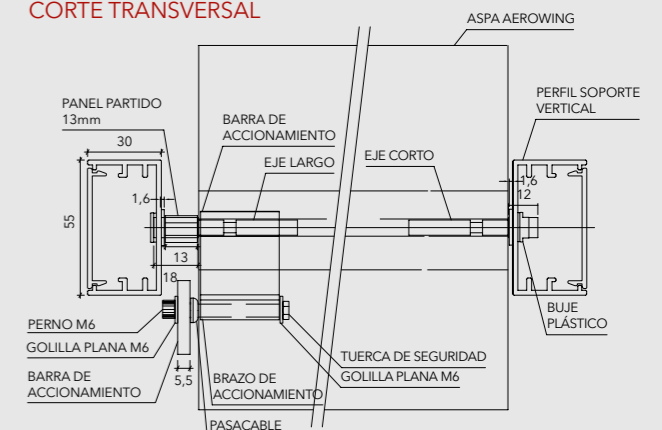
INSTALACIÓN CON SISTEMA SLIDING SHUTTER



INSTALACIÓN COMO CORTASOL CENTAL



CORTE TRANSVERSAL



Nota: Los componentes del producto de esta ficha están en constante proceso de innovación y desarrollo, por lo que pueden estar afectos a modificaciones. Las medidas informadas en esta Ficha Técnica están expresadas en milímetros (mm). Para garantizar el correcto funcionamiento del producto, la instalación deberá ser siempre ejecutada por un distribuidor autorizado, utilizando todos los accesorios definidos según especificaciones técnicas de Hunter Douglas.