

# ProFace X Series

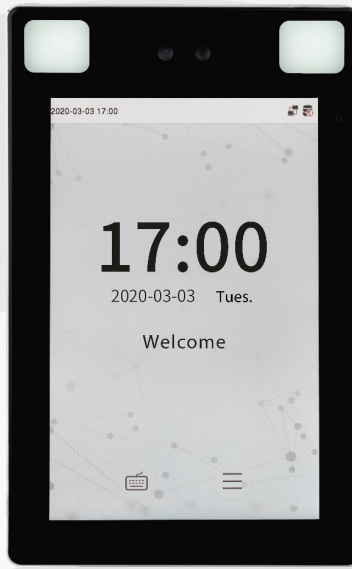
## Terminal de verificación de rostro, palma y detección de temperatura



ProFace X



Rostro



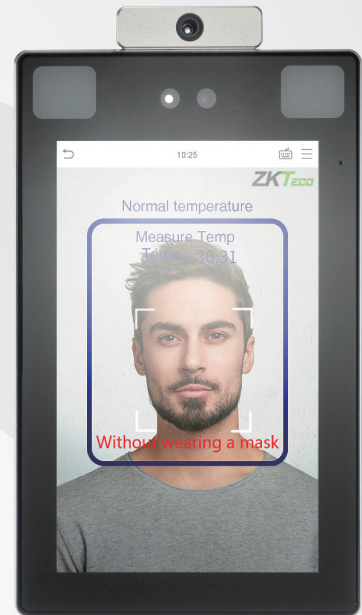
ProFace X [P]



Palma



Rostro



ProFace X [TD]



Palma



Rostro



Detección de  
máscara y temp

**ProFace X Series** está diseñada para hacer frente a todo tipo de escenarios: admite verificación facial y de palma con gran capacidad y velocidad de reconocimiento rápida, lo que aumenta el rendimiento de seguridad en todos los aspectos.

La serie también ayuda a eliminar los problemas de higiene; no solo por la tecnología de reconocimiento sin contacto con la que está equipado, sino también por las nuevas funciones, como la detección de temperatura y la identificación individual con máscara.

La capacidad de reconocimiento facial de la serie ha alcanzado un nuevo nivel en la industria de la tecnología biométrica con un máximo de 50 000 plantillas faciales, una velocidad de reconocimiento de menos de 0,3 segundos por rostro y la máxima capacidad anti falsificación contra casi todos los tipos de fotos y videos falsos.

Además, el reconocimiento de la palma 3 en 1 (forma de la palma, impresión de la palma y vena de la palma) se realiza en 0,35 segundos por mano; los datos de palmeras adquiridos se compararán con un máximo de 5.000 plantillas de palma.

## Características

- Gran capacidad de plantillas faciales para verificación 1:N: 30 000 (estándar); máx. 50.000 (opcional)
- Gran capacidad de plantillas de palma; 1:N - 5000 plantillas de palma
- Algoritmo anti-falsificación contra ataques de impresión (láser, color y fotos en B/N), ataques de videos y ataques de máscaras 3D
- Diseño inteligente de ahorro de energía; evaluación precisa de la distancia (hasta 2,5 m (8,2 pies)) entre el usuario y el dispositivo mediante un detector de microondas antes de activar el terminal de reconocimiento
- Cámara con sensor CMOS starlight de 2 MP con función WDR, que permite que el terminal reconozca rostros en condiciones de iluminación extremas (0,5 lux – 50.000 lux)
- Pantalla táctil de 8" con 400 lux, que ofrece alta visibilidad bajo luz intensa y directa
- Estándar IP68 a prueba de polvo e impermeable y estándar de protección IK04
- Amplio rango de temperatura de trabajo (-30 ~ 60°C; -22 ~ 140°F)
- Detección de temperatura corporal: desviación de medición de  $\pm 0,3^{\circ}\text{C}$ ; distancia de medición de 30 – 50 cm
- Detección de máscara; verificación facial disponible con máscaras

## Especificaciones

### Capacidad

☑ Rostros	30,000 (1:N)
	50,000 (Opcional)
Palma	5,000 (1:N) 50,000
Usuarios / Tarjetas	1,000,000(Opcional)
☑ Transacciones	2,000,000
Fotos de Usuarios	30,000
Fotos de eventos	10,000

### Compatibilidad

Caja de relé de seguridad/ Lector esclavo  
Wiegand / RS485 / RS232 con FP / RFID /  
Barcode / QR-code Software ZKBioSecurity

### Hardware

CPU personalizada de doble núcleo de  
900MHz 512MB RAM / 8G Flash  
Lector de EM de 125 KHz con pantalla táctil  
LCD IPS de 8" de luz alta (400 lux) / Cámara  
de luz baja de 13,56 MHz MF (opcional) de 2  
MP WDR  
LED de brillo de luz ajustable  
Sensibilidad del receptor Micrófono  
Sensor de detección de distancia  
Botón de reinicio e interruptor de sabotaje

### Interfaz de control de acceso:

Salida de relé de bloqueo  
Salida de alarma / Entrada auxiliar  
Botón de salida/Sensor de puerta

### Funciones Especiales:

IP68 y IK04  
Verificación facial de alta velocidad de 0,3 s  
Detección de rostros en vivo  
Instantánea de evento opcional cifrada de  
Https de comunicación

Detección de máscara  
Detección de temperatura corporal (solo con  
ProFace X[TD])  
Distancia de medición 30~50 CM (1~1,64 pies)  
Precisión de medición  $\pm 0,3^{\circ}\text{C}$  Rango de  
medición  $34^{\circ}\text{C}\sim 45^{\circ}\text{C}$

### Funciones estandar

Niveles de acceso, Grupos, Días festivos, DST,  
Modo de coacción (contraseña), Anti-  
Passback, Consulta de registro, Fondo de  
pantalla y protector de pantalla  
personalizados, Alarma de interruptor de  
sabotaje

### Comunicacion

TCP/IP  
Entrada/Salida Wiegand  
Wi-Fi (Opcional)  
RS485 / RS232

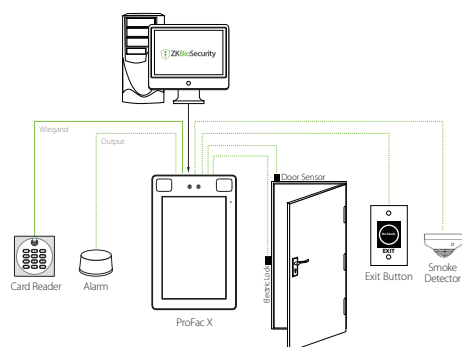
### Información adicional

Algoritmo de cara: ZKLiveFace5.8  
Palm: FAR $\leq 0.01\%$ ; FRR $\leq 1\%$   
Temperatura de trabajo:  $-30^{\circ}\text{C} \sim 60^{\circ}\text{C}$ ,  
( $-22^{\circ}\text{F} \sim 140^{\circ}\text{F}$ )  
Humedad de trabajo:  $\leq 93\%$   
Temperatura de almacenamiento:  
 $-40^{\circ}\text{C} \sim +65^{\circ}\text{C}$  Humedad de  
almacenamiento:  $\leq 93\%$   
Peso neto: 853g  
Dimensiones (H\*L\*D):  
227\*143\*26mm

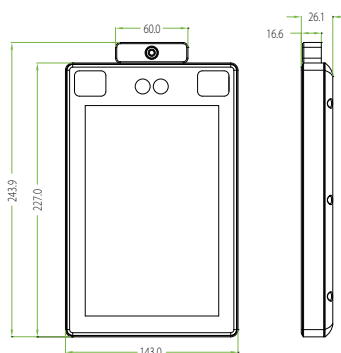
### Energía

Voltaje de funcionamiento 12 V CC  
Consumo de corriente < 2000 mA

## Configuración



## Dimensiones (mm)



ZKTECO CO.,LTD.  
www.zkteco.com.ar  
E-mail: marketing.arg@zkteco.com

Copyright©2020 ZKTECO CO., LTD. All rights reserved. V1.0  
2020.03.03