

ARRCC10H

MEDIDAS DEL RECUPERADOR : Largo Ancho Alto
 1505.00 x 870.00 x 372.00 mm
 Caudal Nominal: 1000 m³/h
 CONTROL: Co2 /Voltaje->1~ 200-240V 50 Hz /Consumo 1.75-1.45A
 Presostatos



(Panel / Aislamiento / Densidad) 25mm /Lana de roca (A1)/ 40 kg/m³
 (Perfiles / Acabado Int / Acabado Ext) aluminio /Chapa Galv 0,5 mm/ Chapa Galv 1 mm Ral 9010

DESCRIPCIÓN DE PRODUCTO

Recuperador de calor de alta eficiencia, con intercambiador de contraflujos en aluminio (Rendimiento >75%), montado en estructura de aluminio extruido y esquinas de poliamida, que le confieren gran resistencia y elevada estanqueidad. Aislamiento termoacústico de 25mm en lana de roca (Resistencia al fuego A1) de densidad 40 Kg/m³. Siendo todos los paneles laterales registrables, para un fácil mantenimiento del equipo. Equipo para montaje Horizontal

DATOS TÉCNICOS

VENTILADOR IMPULSIÓN

Denominación	Potencia (kW)	Voltaje	Consumo (A)
PLUG-FAN EC	0,17	1~ 200-240V 50 Hz	1.75-1.45

FILTRACIÓN IMPULSIÓN

(Eficacia: F6+F8)

VENTILADOR RETORNO

Denominación	Potencia (kW)	Voltaje	Consumo (A)
PLUG-FAN EC	0,17	1~ 200-240V 50 Hz	1.75-1.45

FILTRACIÓN RETORNO

(Eficacia: G4)

RECUPERADOR DE CALOR

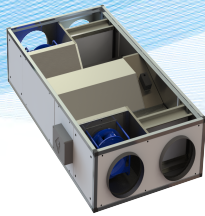
Tipo	Potencia Recuperada	Eficacia nominal (%)	Observaciones
Contraflujos	7,6 kW	84,7	By-Pass motorizado incluido

NIVELES SONOROS

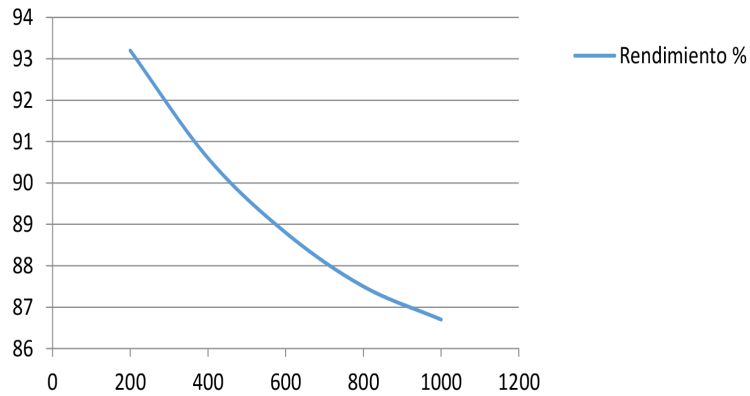
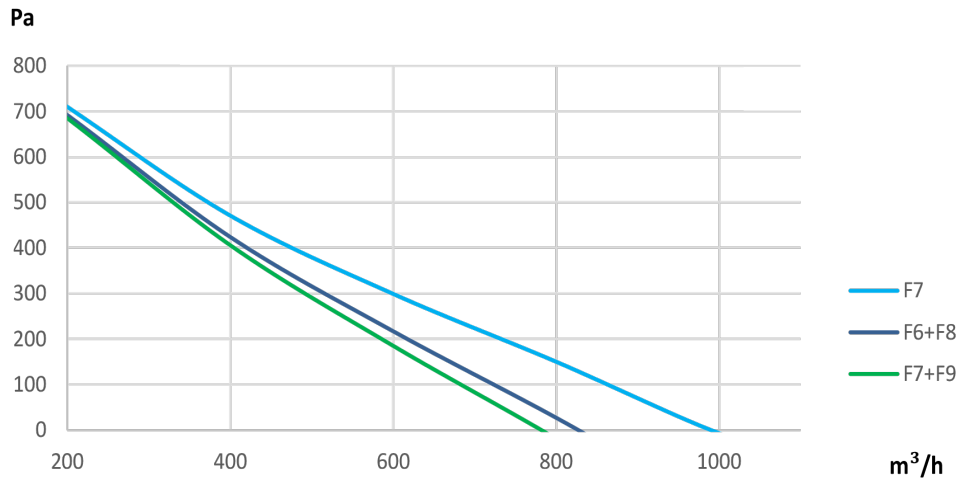
Frecuencia Hz	63	POTENCIA SONORA IRRADIADA								TOTAL
		125	250	500	1K	2K	4K	8K		
Lw(A) Irradiada (dBA)	58,3	56,4	54,2	53,4	52,7	49,3	32,4	20	62,7 dBA	

SPL** (Sound Pressure Level)= | 48,2 dBA

** Nivel de presión sonora a 1,5m a descarga libre
 Condiciones de Temperatura:
 o Exteriores: 0° 90%
 o Interiores: 25° 50%



CURVAS TRABAJO



DIMENSIONES

Peso Aprox. 100 Kg

