

# SpeedFace-V5L[QR]

Terminal de verificación biométrica y código QR  
con tecnología de detección de tapabocas



Rostro



Palma



Código QR



Tapabocas



Compatible con  
**ZKBioSecurity**



SpeedFace-V5L [QR] es una versión mejorada del terminal de reconocimiento facial de luz visible SpeedFace-V5L, que utiliza algoritmos de reconocimiento facial y la última tecnología de visión por computadora. Admite una identidad multifactorial sistema de autenticación mediante el uso de códigos QR y datos adquiridos de cara / palma para la comparación de plantillas computacionales. La terminal ofrece una gran capacidad y un reconocimiento rápido.

SpeedFace-V5L [QR] funciona con el lector de códigos QR que lee códigos de barras, como códigos QR, PDF417, Data Matrix, MicroPDF417, Aztec, presentados en nuestra aplicación móvil ZKBioSecurity para T & A / A & C. ¿Y lo que es más? la terminal adopta tecnología de reconocimiento sin contacto y funciones complementarias, a saber, identificación individual enmascarada, que elimina preocupaciones de higiene de manera efectiva. También está equipada con un algoritmo anti-spoofing para el reconocimiento facial contra casi todos los tipos de ataques de fotos y videos falsos.

Es importante destacar que el reconocimiento de palma 3 en 1 (forma de palma, impresión de palma y vena de palma) es realizado en 0,35 segundos por mano; los datos de la palma adquiridos se compararán con un máximo de 3.000 plantillas de palma. El terminal con detección de máscara será una elección perfecta para ayudar a reducir la propagación de gérmenes y ayudar a prevenir infecciones. directamente en cada punto de acceso de cualquier local y áreas públicas como hospitales, fábricas, escuelas, edificios comerciales, estaciones durante el reciente problema de salud pública mundial con su función de identificación individual enmascarada rápida y precisa durante la verificación facial y de la palma de la mano, así como durante el escaneo de códigos QR.

## Características

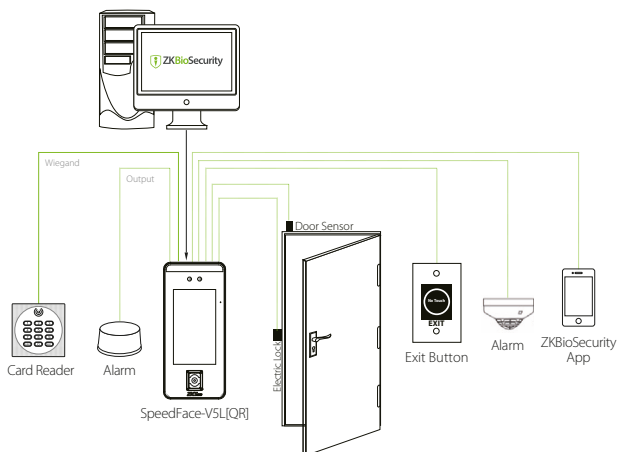
- Escaneo de códigos de barras 2D: Código QR, PDF417, Data Matrix, MicroPDF417, Aztec
- Codifique códigos QR con la aplicación móvil ZKBioSecurity
- Reconocimiento facial de luz visible
- Mejor higiene con autenticación biométrica sin contacto e identificación individual enmascarada
- Algoritmo anti-spoofing contra ataque de impresión (fotos láser, color y B / N), ataque de videos y ataque de máscara 3D
- Módulos de tarjeta disponibles: tarjeta EM de 125 kHz / tarjeta IC de 13,56 MHz (MF)
- Suplemento de luz con brillo ajustable
- Múltiples métodos de verificación: cara / palma / código QR / tarjeta / contraseña

\* La verificación facial para personas enmascaradas aumentará FAR. Se recomienda la verificación de la palma de la mano para personas enmascaradas.

## Especificaciones

Pantalla	5-Pulgadas, táctil
Capacidad de Rotros	6,000
Capacidad de Palmas	3,000
Capacidad de Tarjetas	10,000
Transacciones	200,000
Sistema Operativo	Linux
Funciones Estándar	ID Card, ADMS, T9 Input, DST, Camera, 9-digit User ID, Access Levels, Groups, Holidays, Anti-passback, Record Query, Tamper Switch Alarm, Multiple Verification Methods
Hardware	900MHz Dual Core CPU, Memory 1G RAM / 8G Flash, 2MP WDR Low Light Camera, Adjustable Light Brightness LED, Barcodes Scanning
Comunicación	TCP/IP, Wi-Fi (Optional), Wiegand Input/Output, RS485
Sensor QR	QR Code, PDF417, Data Matrix, MicroPDF417, Aztec
Interfaz de control de acceso	3rd-Party Electric Lock, Door Sensor, Exit Button, Auxiliary Input, Auxiliary Output (Alarm)
Funciones opcionales	13.56MHz IC Card (MF)
Velocidad de reconocimiento facial	≤1s
Algoritmos Biometricos	ZKFace V5.8 & ZKPalm V12.0
Fuente de alimentación	DC 12V, 3A
Humedad de funcionamiento	10% to 90%
Temperatura de funcionamiento	-10°C to 45°C (14°F to 113°F)
Dimensiones (W*H*D)	91.93 * 202.93 * 21.5 (mm)
Software compatible	ZKBioSecurity / ZKBioSecurity Mobile App

## Configuración



## Dimensiones (mm)

