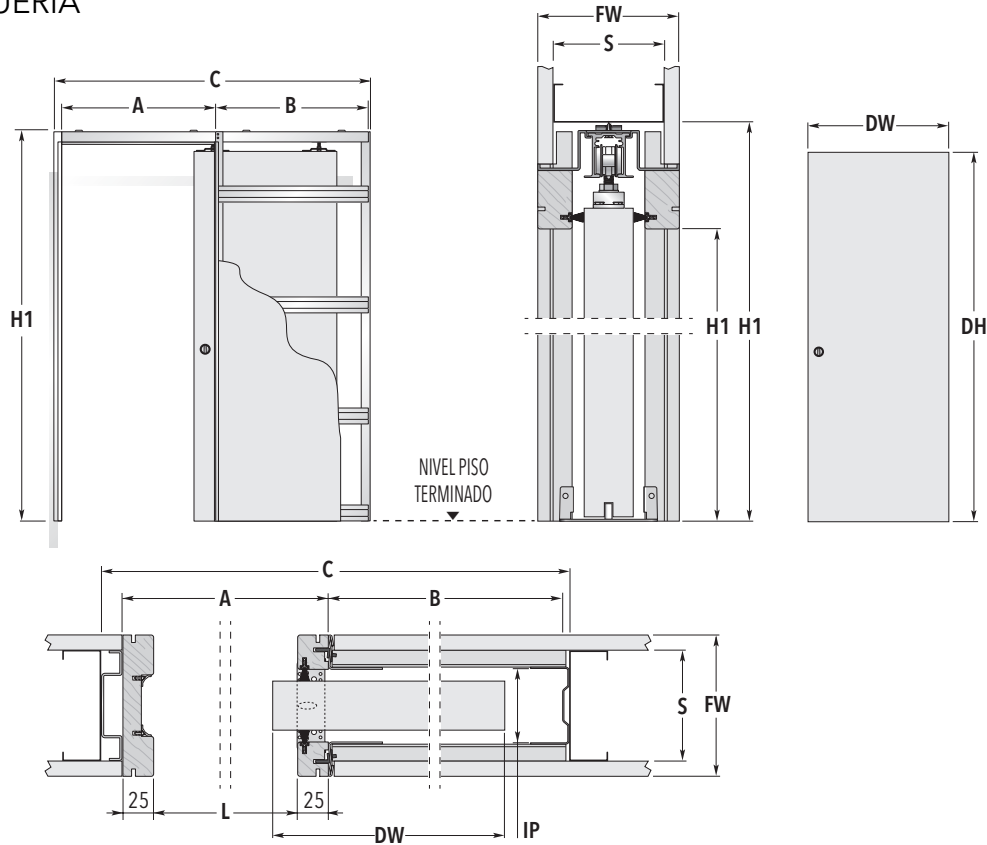


ECLISSE SINGLE

PARED TABIQUERÍA



SISTEMA PARA UNA PUERTA - Medidas estándar para Chile, otras dimensiones están disponibles a pedido

TAMAÑO PASADA L x H	DIMENSIONES VANO			PANEL PUERTA*	
	C x H1	A	B	DW (Ancho)	DH (Alto)
600 x 2000/2100/2400	1291 x 2086/2186/2486	650	619	625	2010/2110/2410
650 x 2000/2100/2400	1443 x 2086/2186/2486	700	721	675	2010/2110/2410
700 x 2000/2100/2400	1493 x 2086/2186/2486	750	721	725	2010/2110/2410
750 x 2000/2100/2400	1641 x 2086/2186/2486	800	819	775	2010/2110/2410
800 x 2000/2100/2400	1691 x 2086/2186/2486	850	819	825	2010/2110/2410
850 x 2000/2100/2400	1843 x 2086/2186/2486	900	921	875	2010/2110/2410
900 x 2000/2100/2400	1893 x 2086/2186/2486	950	921	925	2010/2110/2410
950 x 2000/2100/2400	2092 x 2086/2186/2486	1000	1070	975	2010/2110/2410
1000 x 2000/2100/2400	2142 x 2086/2186/2486	1050	1070	1025	2010/2110/2410

ESPESOR PARED TERMINADA = FW	TAMAÑO ESTRUCTURA = S	PASADA INTERIOR = IP
115 →	90	59

Dimensiones en mm.

TAMAÑOS NO ESTÁNDAR

- ▶ Ancho de pasada desde 600 a 1200 mm.
- ▶ Alto de pasada desde 500 a 2600 mm.
- ▶ Posibilidad de medidas hasta 2000 mm. de ancho y 3000 mm. de alto, con dimensiones y pasada interior distintas a las tabuladas.
- ▶ Marcos con dimensiones generales, tamaños de pasada y dimensiones interiores diferentes a las indicadas en la tabla, pueden ser realizadas bajo pedidos.
- ▶ Tamaños no estándar consideran refuerzos horizontales atornillados.

NOTAS

- ▶ Para dimensiones de pasada interior de 59 mm., el máximo espesor de la puerta es de 45 mm. (Incluye cualquier sujetador de vidrio para puertas vidriadas).
- ▶ Máximo peso de puerta 100 kg. (150 kg. según requerimiento).
- ▶ Instalación a nivel de piso terminado.
- * Las medidas listadas se refieren a paneles de puerta de madera únicamente

ACCESORIOS

- ▶ Cierre Suave Unidireccional ECLISSE BIAS®
- ▶ Cierre Suave Bidireccional ECLISSE BIAS®DS
- ▶ ECLISSE PUSH&PULL C
- ▶ Sistema Cierre Automático
- ▶ Motorización
- ▶ Perfil anti deformación