

# Tapas de inspección: Acústica



AISLACIÓN ACÚSTICA



SELLO ACÚSTICO

## Para cielos y muros

- Certificación acústica 33 db
- Incluye llave de seguridad
- Fácil y rápida de instalar
- Para cualquier tipo de muro

# Tapas de inspección Acústica

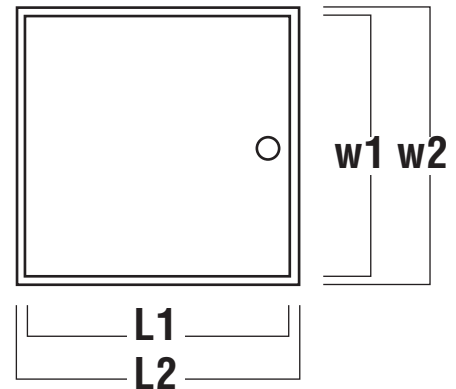
Tapa de inspección Skyhouse® acústica. Es una solución de registro para cielos y muros interiores ideal para zonas donde se requiere registrar, mantener un alto performance acústico o aislar emisores de ruido aéreo.

## Usos

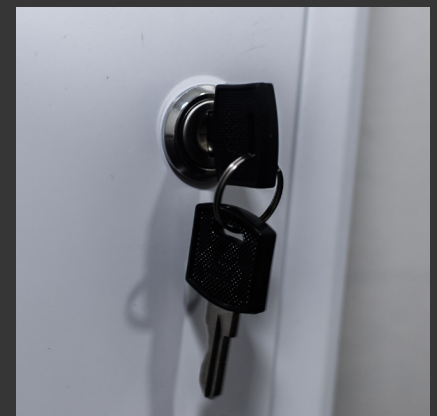
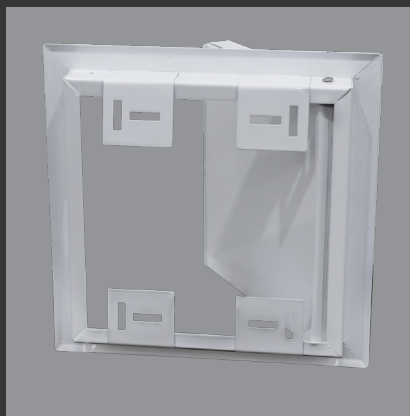
- Para muros y cielos interiores, ideal para zonas donde se necesite un alto performance acústicos
- Algunos ejemplos: equipos de calefacción y aires acondicionado
- Ideal para oficinas, hoteles, salas de reuniones, etc

## Ventajas

- Excelente comportamiento acústico, aislación de 35 DB
- SGS Certificado Sound Proof Steel Access Punched Panel
- Rápido y fácil de instalar
- incluye llave de seguridad



Formato comercial (mm)	Abertura W1 (mm) x L1 (mm)	Tamaño total W2 (mm) x L2 (mm)
200 x 200	195×195	256×256
300 x 300	295×295	356×356
400 x 400	395×395	456×456
500 x 500	495×495	556×556
600 x 600	595×595	656×656
<b>FONDO (mm)</b>	260	
<b>Materialidad</b>	Acero Galvanizado	
<b>Peso por Unidad</b>	3 Kg (Ref 30x30 CM)	
<b>Color</b>	Blanco	
<b>Material Registro</b>	Acero Galvanizado, interior absorbente acústico	
<b>Material Marco</b>	Acero galvanizado	
<b>Tapa de inspección</b>	No desmontable	
<b>Sistema de cierre</b>	Llave de seguridad	





# Etapas de Instalación



Dibujar medida comercial + 10 mm



Cortar trazado o dibujo



Instalar refuerzos con perfiles de acero galvanizado o madera al borde del rasgo realizado. Al menos 2 refuerzos en paralelo. El largo del refuerzo según largo o lado de medida comercial



Atornillar marco del registro a los refuerzos previamente instalados utilizar 2 tornillos 8x1 cabeza plana o lenteja en cada refuerzo, fijarse en las zonas para atornillar que cuenta el marco



Cierre la tapa de registro y pruebe el sistema de cierre



Producto listo para ser utilizado

## Consideraciones:

- En caso de que se requiera cortar estructura soportante del cielo raso o tabiquería. Ver esquema de Montaje
- Algunas tapas de inspección dada sus cualidades, requieren un espesor de muro o un distanciamiento de losa a cielo mínimo. Revisar dato de FONDO en ficha técnica

# Recomendaciones

## Almacenamiento

- Almacenar bajo techo, acopiar en una superficie lisa y seca, idealmente sobre pallet de madera
- El apilamiento no debe ser mayor a 2 pallet de altura
- Las tapas deben ser colocadas de forma vertical para evitar pandeo por carga
- Las tapas deben permanecer almacenadas en sus cajas y envases originales para evitar pequeños golpes, roturas y suciedad hasta su instalación

## Transporte

- Sobre camión la estiba debe ser como máximo de 2 pallets de altura, por estabilidad y evitar que sufra deformaciones por carga
- La carga debe ser cubierta con una carpa impermeable si el producto corre riesgo de mojarse.
- Las amarras, ya sea cuerdas o eslingas las que se usen, siempre es necesario el uso de esquineros o canoas para evitar que estas dejen marcas en el producto

## Manipulación

- Evitar caídas bruscas o golpes que puedan dañar el producto
- Seguir las recomendaciones de almacenamiento



El especialista en soluciones de registro



Casas



Deptos.



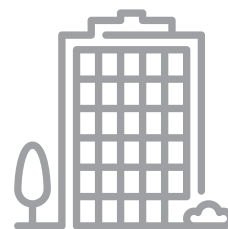
Hoteles



Hospitales



Tiendas



Oficinas



Educacional

## Conoce nuestras tapas de inspección

### Interior

- Estandar con banda antipolvo
- Contra fuego
- Cerámica y porcelanato
- Acústica
- Alto tráfico con llave de seguridad
- Alto tráfico adaptable a cualquier revestimiento

### Exterior

- Para muros y cielos

## Contáctanos



Pedro Alarcón 887, Oficina 1305. San Miguel - Santiago

