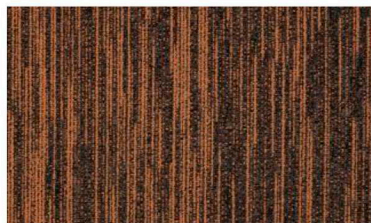


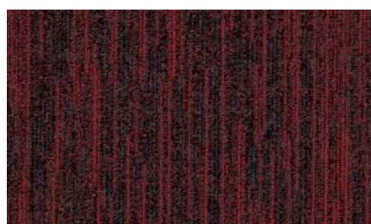
FIRST DECODE

Alfombra Modular

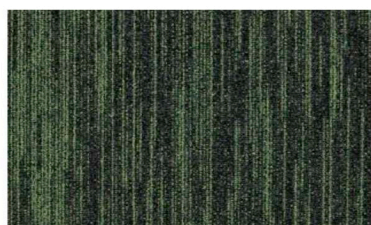
omv
• Soluciones Arquitectónicas •



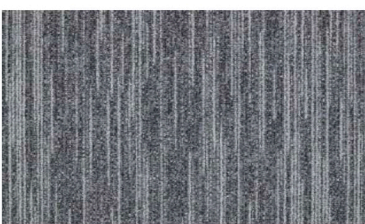
Color : 322



Color : 329



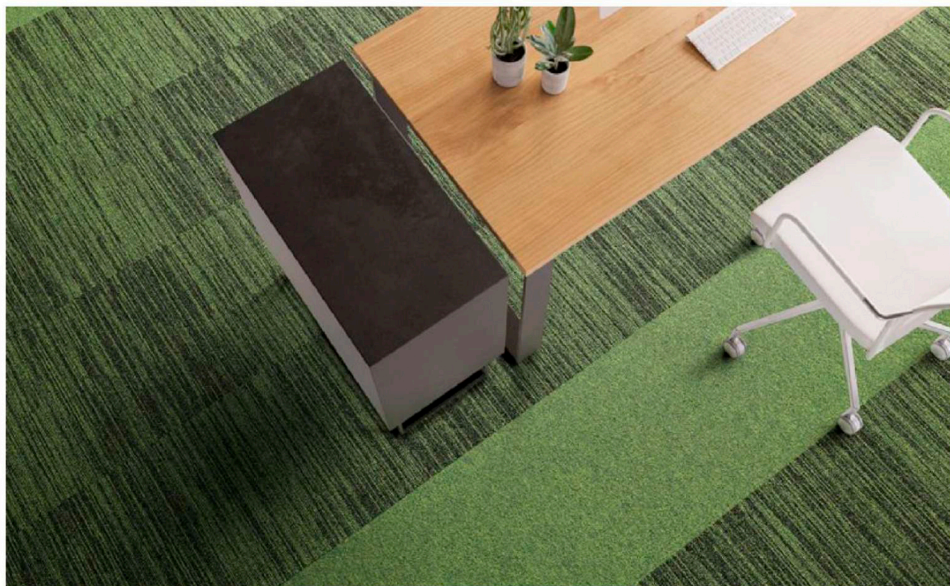
Color : 625



Color : 957



Color : 965



Construcción	Boucle tejido 1/12
Hilado	100 % nylon
Metodo de teñido	En masa
Puntadas por m2	Aprox. 202.000/m2
Peso de hilado	590 gr./m2
Peso total	4.500 gr./m2
Altura tejido	2.9 mm
Altura total	6.5 mm
Formato	50 * 50 cm
Base	Bitumen modificado
Norma autoextinguibilidad	Clase B según en 13501-1
Norma resistencia color	En iso 105-b02:> 7
Norma estabilidad dimensional	En 986: max. 0.2 %
Norma propension estatica	< 2 kv según iso 6356
Clasificación uso	En 1307: clase 33 - lc 1

Boucle
Tejido

100%
Nylon

Formato
50-50 cms

Origen
Bélgica

Producto fabricado de acuerdo a los estándares de producción más exigentes en el mundo, cumpliendo normas ambientales estrictas en su proceso de fabricación.

Los colores pueden variar levemente de un lote de producción a otro y las fotos no reflejan con total exactitud las tonalidades reales.

Las especificaciones técnicas están basadas en un promedio de mediciones tomadas durante el proceso de fabricación y pueden variar dentro de tolerancias normales.

omv
• Soluciones Arquitectónicas •

info@omvdeco.cl

Tel: +56 232244414 - Cel: +56 944667207

www.omvdeco.cl

ARCADE

Alfombra Modular

R-kitex



STYLE	ARCADE R383
CONSTRUCTION	Multi-Level Loop Pile
YARN COMPOSITION	100% Solution Dyed "Hyflex" Fibre
GAUGE	1/12"
BACKING	PVC With REINFORCED FIBERGLASS LAYER
PILE HEIGHT	3mm-5.0mm (+-0.5mm)
TOTAL THICKNESSS	APPROX: 6.5mm (+- 0.5mm)
TILE SIZE	500mm X 500mm
INSTALLATION METHOD	Brick, Quarter Turn
AREA OF USE	Heavy Contract



BLUE R38304



COOPER R38306

BAROQUE

Alfombra Modular

R-kitex



CONSTRUCTION

YARN COMPOSITION

GAUGE

BACKING

PILE HEIGHT

TOTAL THICKNESS

TILE SIZE

INSTALLATION METHOD

AREA OF USE

Multi-Level Loop Pile

100% Solution Dyed "Hyflex" Fibre

1/12"

PVC With REINFORCED FIBERGLASS LAYER

2.5mm-5.0mm (+-0.5mm)

APPROX: 6.5mm (+- 0.5mm)

500mm X 500mm

Brick, Quarter Turn

Heavy Contract



YELLOW GOLD
R30125



ORANGE
R30118



CLARET
R301820



LIME
R30122



BLUE NAVY
R30108



GRAPHITE
R30103



CONCRETE
R30105



CENIZA
R30101



CLASSICAL

Alfombra Modular

R-kitex

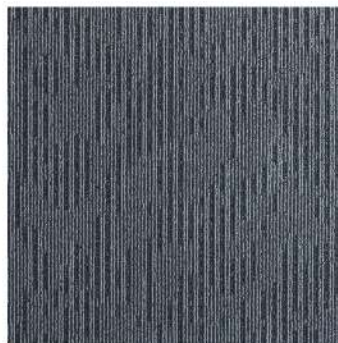


Product Specifications

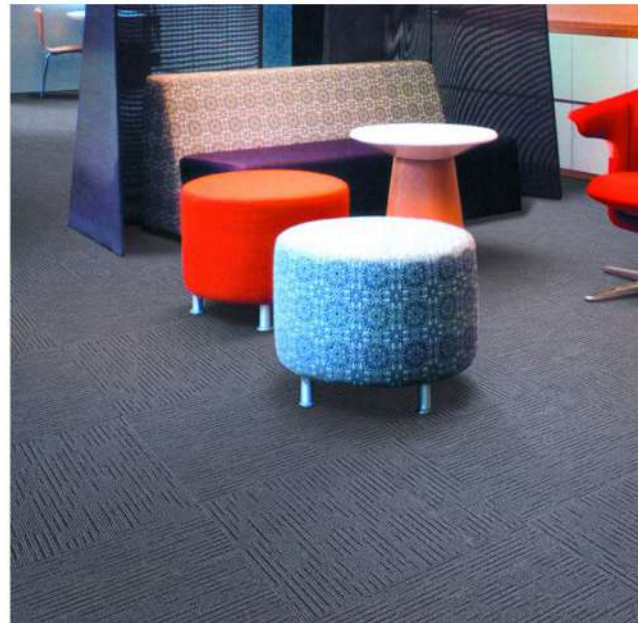
STYLE	Classical
STYLE NUMBER	R310
CONSTRUCTION	Multi-Level Loop Pile
YARN COMPOSITION	100% Solution Dyed "Hyflex" Fibre
GAUGE	1/12"
BACKING	PVC With REINFORCED FIBERGLASS LAYER
PILE HEIGHT	2.5mm-5.0mm (+-0.5mm)
TOTAL THICKNESS	APPROX: 6.5mm (+- 0.5mm)
TILE SIZE	500mm X 500mm
INSTALLATION METHOD	Brick, Quarter Turn
AREA OF USE	Heavy Contract



CHARCOAL R3109



LEAD R3107



GRANITE

TUNTEX

Alfombra Modular



Alfombras 100% nylon con un hilado frontal NEXLON™.

NEXLON™. Es una fibra de nylon teñido de primera calidad, encarna lo último de la artesanía para construir una nueva era de espacio interior de alta calidad con el mayor ingenio, no se decolora fácilmente por la exposición a la luz solar o por la limpieza; tiene una increíble solidez del color y conserva su forma ya que tiene una alta resiliencia debido a su elasticidad superior.

Colores

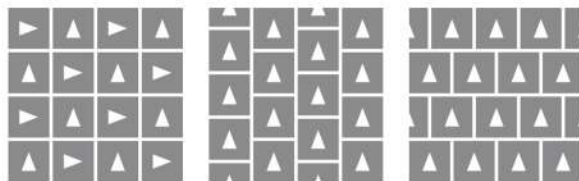


T66504



T66507

Sugerencia de instalación



Cuarto de vuelta

Sillar

Ladrillo



SPECIFICATIONS

Style Name	Granite
Style Number	T665
Construction	Loop
Pile Fibre	Nexlon™ Premium Solution Dyed Nylon
Dye Method	Solution Dyed
Protective Treatments	Stainshield™ Soil & Stain Treatment
Primary Backing	Non-Woven Backing
Secondary Backing	Recyclable TUNTEX Commercial Duraback
Gauge	1/10
Stitches per inch	+9.0
Pile Weight	550gm/m ² (16oz/yd ²)
Pile Thickness	2.50 – 5.00mm (±0.5mm)
Total Thickness	7.20mm (±0.5mm)
Total Weight	Approximately 5,000 gm/m ² (±5%)
Tile Size	500mm x 500mm

PERFORMANCE SPECIFICATION

ASTM E648	Class 1 (Radiant Panel)
ASTM E662	Less than 450 (Smoke Density)
AATCC 134	Less than 3.0KV (Electrostatic Propensity)
ASTM D3936	Greater than 3lbs/ inch (Delamination)
ASTM D1335	Greater than 8lbs (Tuft Bind)
AATCC 16	Greater than 4 (Color Fastness to Light)
ASTM D7570	Less than 0.2% (Dimension Stability)

ENVIRONMENTAL CERTIFICATION

The Carpet & Rug Institute	U.S. Green Label Plus Certificate GLP7116
Singapore Green Building Council	SGBP 2018-1463 ✓✓✓✓ (Leader)
Singapore Environmental Council	039-028-2607
Health Product Declaration	Third Party, Green Circle Certified (6H3-2763)
Environment Product Declaration	Third Party, UL certified (4787594440.102.1)
CE Marking (EN14041)	Third Party Certified
Quality Management System	Third Party Certified: ISO 9001
Environmental Management System	Third Party Certified: ISO 14001



MIST

Alfombra Modular

TUNTEX



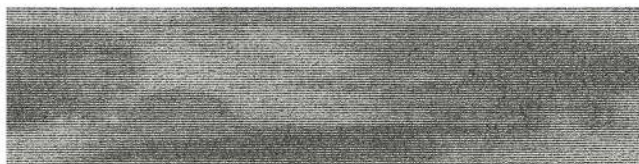
Alfombras 100% nylon con un hilado frontal NEXLON™.

NEXLON™. Es una fibra de nylon teñido de primera calidad, encarna lo último de la artesanía para construir una nueva era de espacio interior de alta calidad con el mayor ingenio, no se decolora fácilmente por la exposición a la luz solar o por la limpieza; tiene una increíble solidez del color y conserva su forma ya que tiene una alta resiliencia debido a su elasticidad superior.

Colores

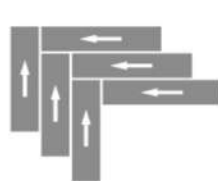


T80505G



T80507G

Sugerencia de instalación



Espiga



Sillar

omv
• Soluciones Arquitectónicas •

info@omvdeco.cl

Tel: +56 232244414 - Cel: +56 944667207

www.omvdeco.cl

MIST

TUNTEX

Alfombra Modular

Specification

Style:	T805G Mist
Construction:	Multi Hi / Lo Loop
Pile Fiber:	nexlon™ Standard + Prisma Premium Solution Dyed Nylon with Stain and Soil Resist technology
Dye Method:	Solution Dyed
Gauge:	1/12 G
Pile Height:	5.0 / 3.0 mm
Total Thickness:	6.8mm (±0.5mm)
Tile Size:	250mm x 1000mm
Total Weight:	Approx. 4150/m ²
Electrostatic Propensity:	≤2.0KV (GB/T 18044-2008)
Secondary Back:	RECYCLED TUNTEX Commercial Duraback

Performance

Wear Warranty:	Product is warranted not to lose more than 10% pile fiber by weight in normal commercial use within 15 years.
Color Fastness:	15 Year Warranty AATCC 16. Grade 4-Little or no change.
Stain Resistance:	STAINSHIELD™
Soil Resistance:	SOILGUARD™
Dimensional Stability:	Warranted not to change in size by more than 0.5mm in normal use. Will not dome or dish in normal use.
Sustainability:	All yarns used are Solution Dyed to minimize use of water and exclude any effluent production. ISO14001 and ISO9001
Installation:	Releasable Adhesive (TX-500) Recommended.

Certificates:



PALAZZO

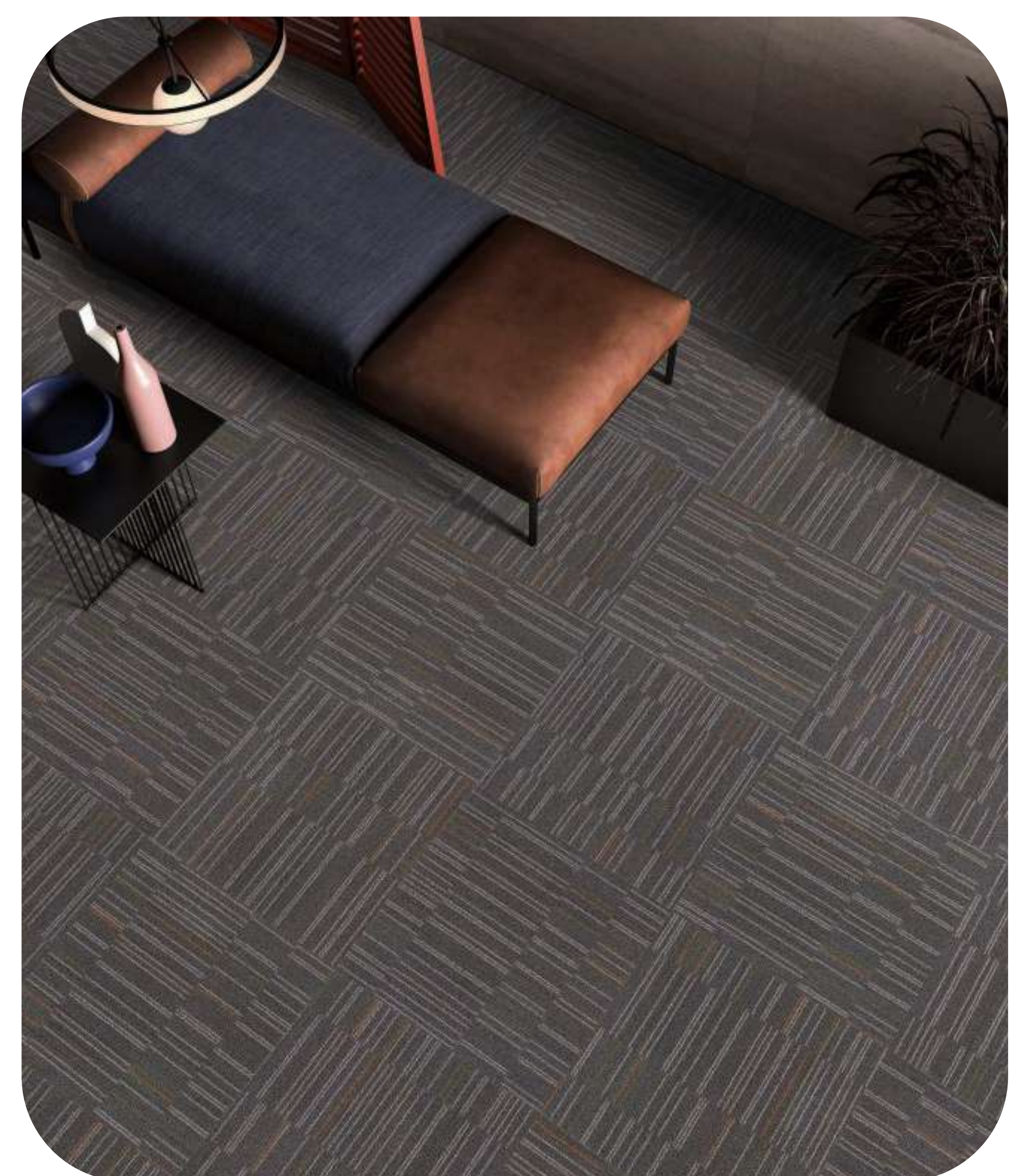
ALFOMBRA MODULAR

R-kiteX



PRODUCT SPECIFICATIONS

● STYLE	Palazzo
● STYLE NUMBER	R385
● CONSTRUCTION	Hi - Lo Loop Pile
● YARN COMPOSITION	100% Solution Dyed "Hyflex" Fibre
● GAUGE	1/12"
● BACKING	PVC with Reinforced Fiberglass Layer
● PILE HEIGHT	3.0 mm - 5.0 mm (± 0.5 mm)
● TOTAL HEIGHT	2.5 ~ 4.5 ± 0.5 mm
● TOTAL THICKNESS	Approx. 6.5 mm (± 0.5 mm)
● TOTAL WEIGHT	4650 g/m ² ± 10%
● TILE SIZE	500 mm x 500 mm
● INSTALLATION METHOD	Brick, Quarter Turn
● AREA OF USE	Heavy Contract
● NUMBER OF COLOURS	6 Colours



AVIATOR R38506

omv

● Soluciones Arquitectónicas ●



info@omvdeco.cl



Tel: +56 232244414



Cel: +56 944667207

www.omvdeco.cl

REVIVALISM

Alfombra Modular

R-kitex



CONSTRUCTION

Multi-Level Loop Pile

YARN COMPOSITION

100% Solution Dyed "Hyflex" Fibre

GAUGE

1/12"

BACKING

PVC With REINFORCED FIBERGLASS LAYER

PILE HEIGHT

3mm-5.0mm (+-0.5mm)

TOTAL THICKNESSS

APPROX: 6.5mm (+- 0.5mm)

TILE SIZE

500mm X 500mm

INSTALLATION METHOD

Brick, Quarter Turn

AREA OF USE

Heavy Contract



CLOUD R38202



FOSSIL R38204



SHADOW R38206



omv
• Soluciones Arquitectónicas •

info@omvdeco.cl

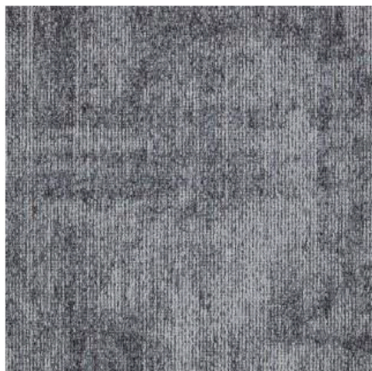
Tel: +56 232244414 - Cel: +56 944667207

www.omvdeco.cl

FIRST DEFINE

Alfombra Modular

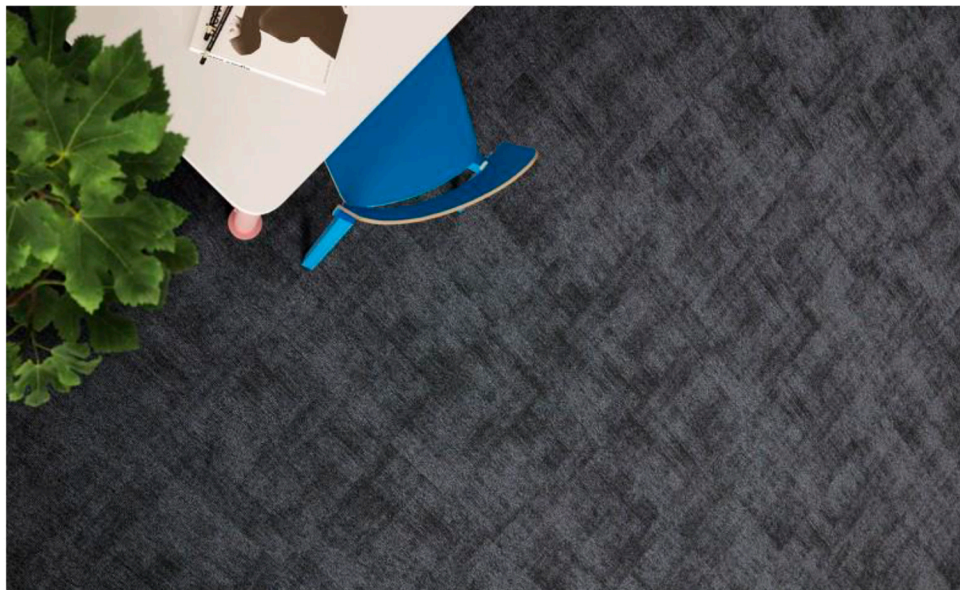
omv
• Soluciones Arquitectónicas •



Color : 957



Color : 965



Construcción	Boucle tejido 1/12
Hilado	100 % nylon
Metodo de teñido	En masa
Puntadas por m2	Aprox. 202.000/m2
Peso de hilado	590 gr./m2
Peso total	4.500 gr./m2
Altura tejido	2.9 mm
Altura total	6.5 mm
Formato	50 * 50 cm
Base	Bitumen modificado
Norma autoextinguibilidad	Clase B según en 13501-1
Norma resistencia color	En iso 105-b02:> 7
Norma estabilidad dimensional	En 986: max. 0.2 %
Norma propension estatica	< 2 kv según iso 6356
Clasificación uso	En 1307: clase 33 - lc 1

Boucle
Tejido

100%
Nylon

Formato
50-50 cms

Origen
Bélgica

Producto fabricado de acuerdo a los estándares de producción más exigentes en el mundo, cumpliendo normas ambientales estrictas en su proceso de fabricación.

Los colores pueden variar levemente de un lote de producción a otro y las fotos no reflejan con total exactitud las tonalidades reales.

Las especificaciones técnicas están basadas en un promedio de mediciones tomadas durante el proceso de fabricación y pueden variar dentro de tolerancias normales.

omv
• Soluciones Arquitectónicas •

info@omvdeco.cl

Tel: +56 232244414 - Cel: +56 944667207

www.omvdeco.cl

FIRST FORWARD

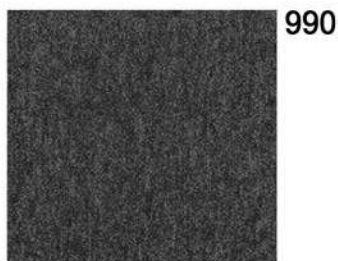
Alfombra Modular

omv

• Soluciones Arquitectónicas •



961



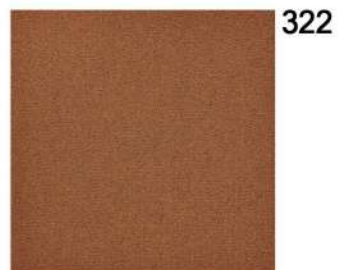
990



625



329



322



Construcción	Boucle tejido 1/12
Hilado	100 % nylon
Método de tejido	En masa
Puntadas por m2	Aprox. 202.000/m2
Peso de hilado	590 gr./m2
Peso total	4.500 gr./m2
Altura tejido	2.9 mm
Altura total	6.5 mm
Formato	50 * 50 cm
Base	Bitumen modificado
Norma autoextinguibilidad	Clase B según en 13501-1
Norma resistencia color	En iso 105-b02:> 7
Norma estabilidad dimensional	En 986: max. 0.2 %
Norma propension estatica	< 2 kv según iso 6356
Clasificación uso	En 1307: clase 33 - lc 1

Boucle
Tejido

100%
Nylon

Formato
50-50 cms

Origen
Bélgica

Producto fabricado de acuerdo a los estándares de producción más exigentes en el mundo, cumpliendo normas ambientales estrictas en su proceso de fabricación.

Los colores pueden variar levemente de un lote de producción a otro y las fotos no reflejan con total exactitud las tonalidades reales.

Las especificaciones técnicas están basadas en un promedio de mediciones tomadas durante el proceso de fabricación y pueden variar dentro de tolerancias normales.

omv

• Soluciones Arquitectónicas •

info@omvdeco.cl

Tel: +56 232244414 - Cel: +56 944667207

www.omvdeco.cl

STRAIGHT LINE

Alfombra Modular



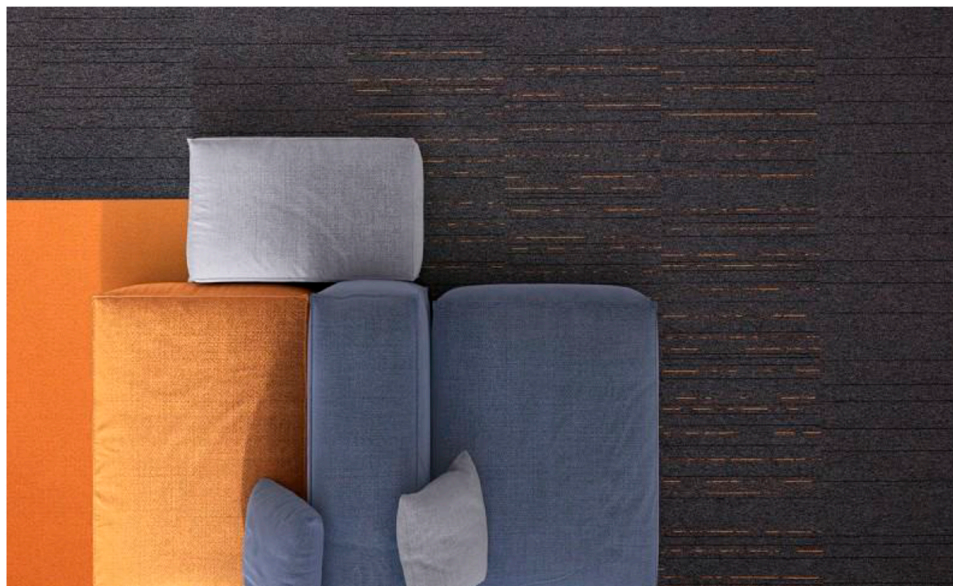
Color : 997



Color : 996



Color : 506



Construcción	Boucle tejido 1/12
Hilado	100 % nylon
Metodo de teñido	En masa
Puntadas por m2	Aprox. 202.000/m2
Peso de hilado	590 gr./m2
Peso total	4.500 gr./m2
Altura tejido	2.9 mm
Altura total	6.5 mm
Formato	50 * 50 cm
Base	Bitumen modificado
Norma autoextinguibilidad	Clase B según en 13501-1
Norma resistencia color	En iso 105-b02:> 7
Norma estabilidad dimensional	En 986: max. 0.2 %
Norma propension estatica	< 2 kv según iso 6356
Clasificación uso	En 1307: clase 33 - lc 1

Boucle
Tejido

100%
Nylon

Formato
50-50 cms

Origen
Bélgica

Producto fabricado de acuerdo a los estándares de producción más exigentes en el mundo, cumpliendo normas ambientales estrictas en su proceso de fabricación.

Los colores pueden variar levemente de un lote de producción a otro y las fotos no reflejan con total exactitud las tonalidades reales.

Las especificaciones técnicas están basadas en un promedio de mediciones tomadas durante el proceso de fabricación y pueden variar dentro de tolerancias normales.