

ZKT_{ECO}

ZL700

Cerradura de hotel inalámbrica compatible con ZKBioSecurity y con el Sistema de Gestión de Cerraduras ZKBioHLMS (ZKBioHLMS)



Prueba de niebla salina 96H



Material resistente al fuego (opcional)



Control Remoto



Credencial Móvil



Comunicación Inalámbrica



ZL700 ofrece todas las comodidades de una cerradura de hotel inalámbrica. Adopta un diseño de acero inoxidable SAE 304 que mejora su vida útil y evita una rápida corrosión. Además, la elegante ZL700 pasó la prueba de niebla salina 96H y alcanzó el estándar de protección contra incendios ANSI/UL 10C y CAN4-S104-10.

Características



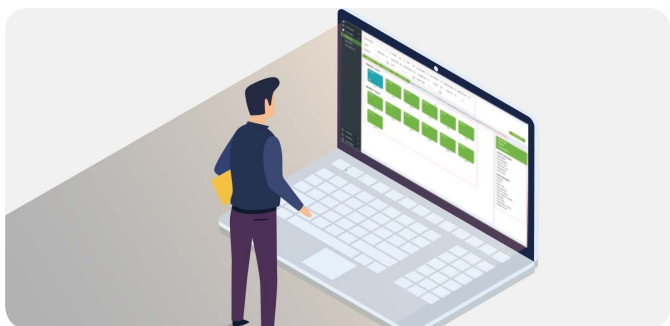
Aplicable en distintos escenarios

Prueba de niebla salina 96H para ambiente húmedo



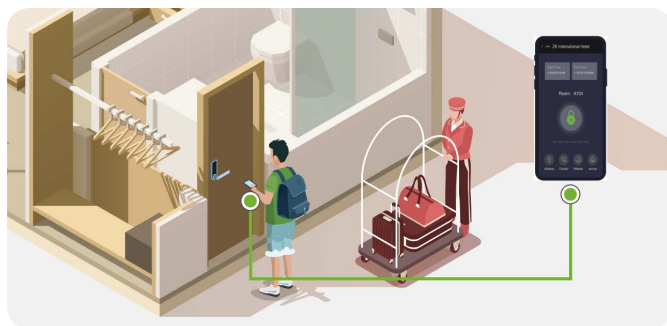
Material resistente al fuego (opcional)

ANSI/UL 10C (norma de prueba de fuego con presión positiva de conjuntos de puertas= CAN4-S104-10 (norma para la prueba de fuego con presión positiva de conjuntos de puertas)



Monitoreo Remoto

Supervise el estado de las puertas en tiempo real desde cualquier lugar



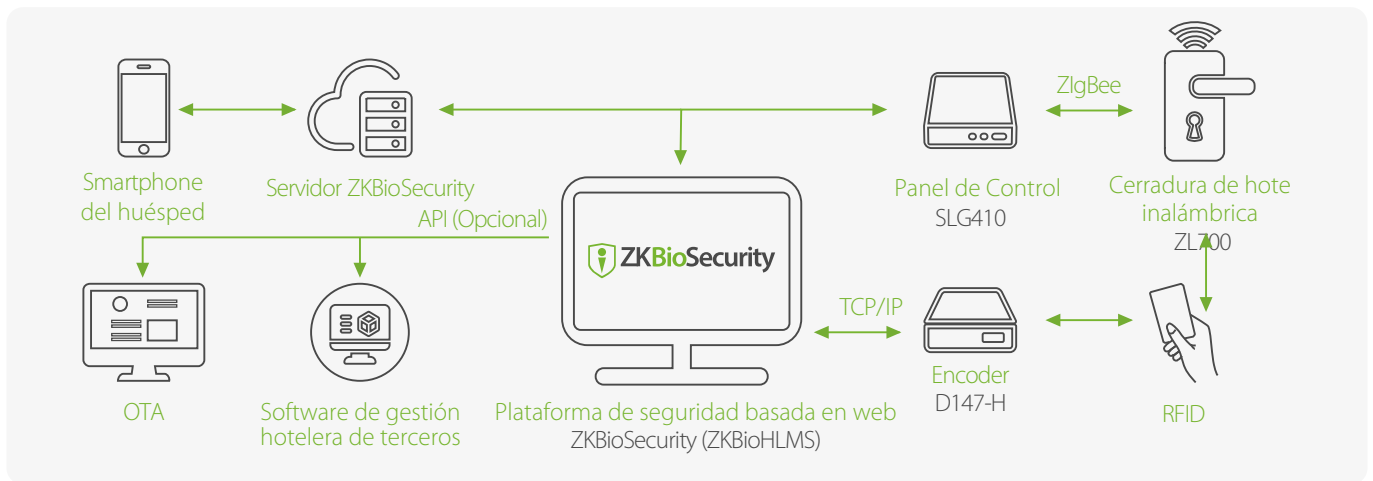
Credencial Móvil

Desbloquee el acceso con un teléfono inteligente HTML5 (H5)

Especificaciones

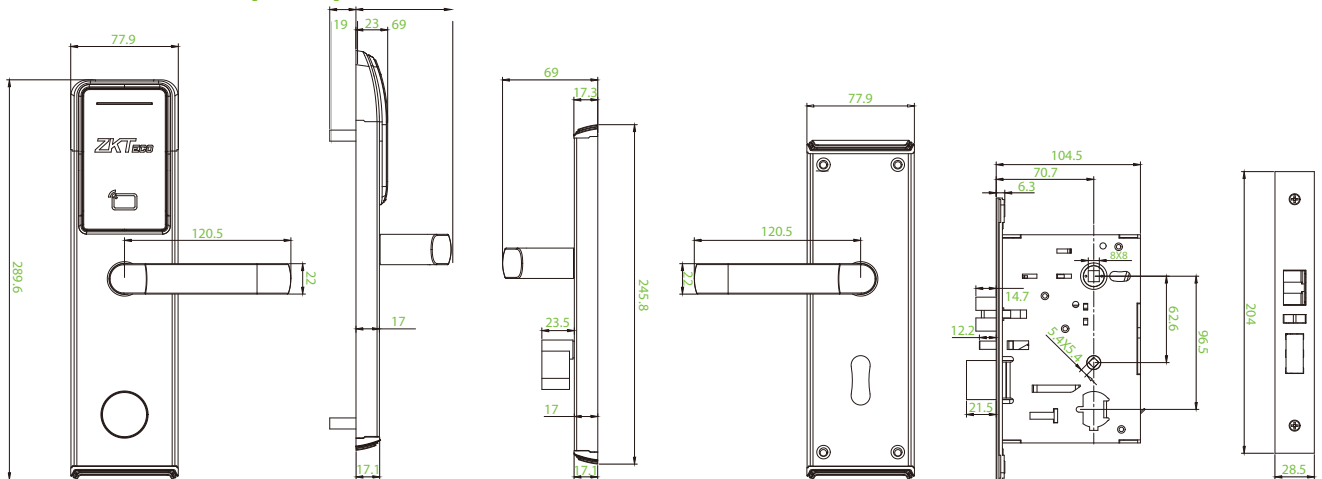
Material	Carcasa (acero inoxidable SAE 304)
Mortise	Estándar americano con 5 pestillos
Lector de tarjeta	D147-H
Capacidad (Capacidad de usuarios)	255
Comunicación	ZigBee
Tipo de tarjeta	IC S50 / S70
Modo de emergencia	Soporta
Alimentación	4 pilas alcalinas AA (no incluidas)
Duración de la batería	Mayor a un año
Dimensiones (L*W*D)	Unidad exterior: 289.6*77.9*23 (mm) Unidad interior: 245.8*77.9*17.3 (mm)
Grosor de la puerta	36mm a 55mm
Software compatible	ZKBioHLMS
Temperatura de funcionamiento	-20°C a 55°C
Humedad de funcionamiento	5%RH a 95%RH
Certificaciones	CE, FCC

Configuración



Nota: el grafico ilustra un sistema completo de gestión de cerraduras de hotel de ZKBioHLMS. La API es un servidor personalizado opcional.

Dimensiones (mm)



* Las características y funcionalidades descritas en este documento son de carácter informativo y pueden cambiar sin previo aviso. Ante cualquier duda recomendamos consultar a nuestro equipo técnico/comercial