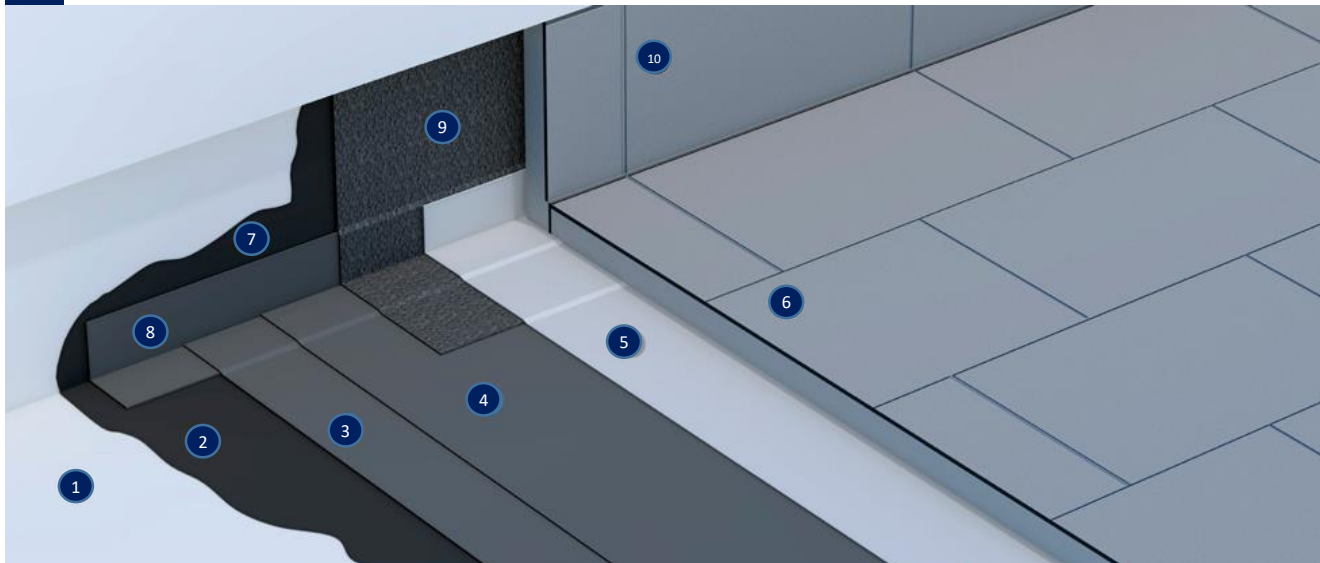


ZONAS HÚMEDAS EN INTERIOR DE EDIFICIOS

Impermeabilización: Membrana asfáltica bicapa adherida (SBS)

Acabado: Pavimento



ESTANQUEIDAD AL AGUA
Membrana JJ25

ESTANQUEIDAD AL AGUA
JJ4K Plus ARE

VENTAJAS

- Impermeabilización bicapa de alta elasticidad y gran durabilidad.
- Fácil aplicación mediante soplete de gas propano.
- Membrana impermeabilizante autocicatrizante.
- Membrana impermeabilizante resistente a los microorganismos y a la oxidación.
- Impermeabilización bicapa adherida.
- Gran capacidad para el puenteo de fisuras.

APLICACION

- Edificios logísticos e industriales.
- Edificios de pública concurrencia: centros comerciales
- Edificios residenciales, públicos o privados
- Edificios para docencia: colegios, universidades, guarderías.
- Edificios administrativos y corporativos
- Edificios sanitarios: hospitales, ambulatorios, centros de salud, residencias.

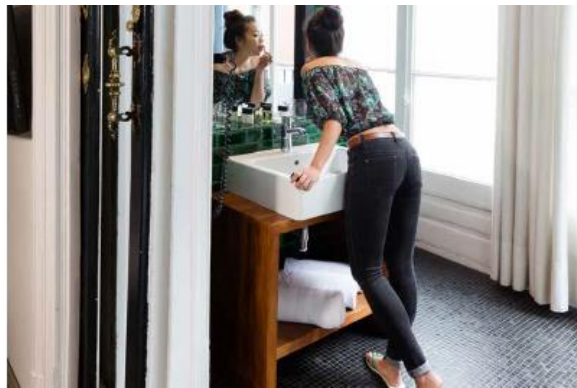
LEYENDA

Cubierta:

- 1 Cimentación
- 2 Imprimación Dynaflex L Primer
- 3 Lámina impermeabilizante Membrana JJ25
- 4 Lámina impermeabilizante JJ4K Plus ARE
- 5 Capa antipunzonante geotextil Dannofelt PY 300
- 6 Pavimento: cerámico, piedra o madera.

Perimetral:

- 7 Imprimación Dynaflex L Primer
- 8 Banda de refuerzo Membrana JJ25
- 9 Banda de terminación Dynfen Mineral 4,5 Kg Plus
- 10 Zócalo de protección



ZONAS HÚMEDAS EN INTERIOR DE EDIFICIOS

Impermeabilización: Membrana asfáltica bicapa adherida (SBS)

Acabado: Pavimento



DESCRIPCION DEL PRODUCTO

Función	Producto	Descripción
Imprimación	Dynaflex L Primer	Imprimación epoxi bicomponente
Impermeabilización	Membrana JJ25	Membrana elastomérica de asfalto modificado (SBS). Terminación ambas caras polietileno. Refuerzo central de poliéster reforzado.
Impermeabilización	Membrana JJ4K Plus ARE	Membrana elastomérica de asfalto modificado (SBS). Terminación superior arenada. Refuerzo central de poliéster estabilizado.
Antipunzonamiento	Danofelt PY 300	Geotextil no tejido formado por fibras de poliéster.

UNIDAD DE OBRA

Impermeabilización de interiores de edificios (salas de máquinas, cuartos húmedos, baños, etc...)constituida por:

Imprimación bituminosa de base acuosa, 0,3 kg/m2, DYNAFLEX L PRIMER, membrana asfáltica de betún modificado con elastómeros SBS, de superficie no protegida, con armadura de fieltro de fibra de vidrio, MEMBRANA JJ25 adherida al soporte con soplete y membrana asfáltica de betún modificado con elastómeros SBS, de superficie arenada, con armadura de fieltro de poliéster, de 4 kg/m2, MEMBRANA JJ4K PLUS ARE adherida a la anterior con soplete; capa antipunzonante formada por geotextil de poliéster DANOFELT PY 300; listo para ejecutar el pavimento.

Incluye parte proporcional de: encuentros con paramentos elevando la impermeabilización 20 cm en la vertical sobre acabado de cubierta, formada por: imprimación bituminosa DYNAFLEX L PRIMER; banda de refuerzo MEMBRANA JJ25 y banda de terminación con MEMBRANA DYNFEN MINERAL 4,5KG PLUS, ambas adheridas al soporte y entre sí con soplete; acabado con zócalo de protección.



DYNAL se reserva el derecho de modificar, sin previo aviso, los datos reflejados en la presente documentación. Para más información visite la página web www.dynal.cl/especificar o consulte con nuestro Departamento Técnico de Proyectos +56 2 2478 2060 edificación@dynal.cl