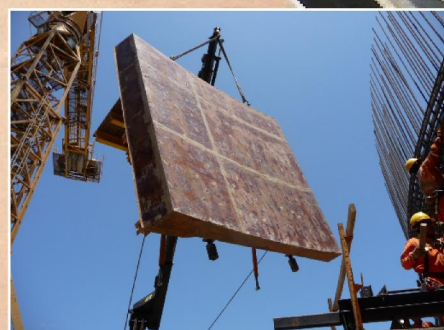


El moldaje preciso y eficiente para sus obras.

LP

BUILDING PRODUCTS

BUILD WITH US.



- ✓ El moldaje más económico del mercado.
- ✓ Terminación fina a la vista en techos y losas.
- ✓ Bajo costo de reposición.

LP

BUILDING PRODUCTS

TOPFORM

ENCOFRADOS

■ TABLERO PARA MOLDAJE

www.LPCHILE.CL



PRODUCTO

Los tableros TopForm de LP son la mejor alternativa por costo, reposición, reutilización, y acabado, constituyéndose en una excelente solución para moldajes y encofrados para edificios.

Los tableros TopForm son tableros OSB con una cara con papel saturado en resina fenólica (CFO), especialmente diseñados para ser usados como moldajes para concreto dando una terminación fina al hormigón a precios que sólo la tecnología del OSB puede lograr.

Las virutas son especialmente diseñadas para esta aplicación, siendo mezcladas con ceras y adhesivos MDI con extra resistencia a la humedad.

CARACTERÍSTICAS

Uso:

- Para uso en muros a la vista y losas.

DATOS TÉCNICOS:

Cantos	: Sellados de fábrica color gris
Superficie	: 1 cara CFO 261 grs/m ²
Usos	: 8 a 15 usos
Cara de uso	: Cara lisa
Terminación	: Fina
Desmoldante	: Químicamente reactivo

Formatos:

A x L (m.)	Espesor	Peso unit.	Tab./Pallet
1,22x2,44	15mm	30,1kg	53
1,22x2,44	18mm	36,1kg	45
1,22x2,44	19,1mm	38,4kg	42

Beneficios:

- La moldaje más económico del mercado
- Terminación fina a la vista en techos y losas.
- Bajo en costos de reposición.

ALMACENAMIENTO

Tome todas las precauciones necesarias para evitar que el tablero se astille, melle o sufra deterioros en los cantos durante su transporte. Evite dejar caer o tirar los tableros.

Para transportarlos, se aconseja apilarlos con cuidado; horizontalmente cara con cara. Los Tableros de moldaje se deben limpiar y se pueden apilar todos juntos o en pequeños grupos, manteniendo juntas sus caras con papel.

Una vez apilados los tableros TopForm deben protegerse del sol y de la lluvia, manteniendo una adecuada ventilación para evitar la concentración de calor. En una superficie lisa y apoyados sobre a lo menos tres puntos.

RECOMENDACIONES GENERALES

Clave los tableros sólo lo necesario utilizando puntas de 2" sólo para fijar como mínimo a 3 cm del borde de estos.

INSTALACIÓN

Diseño para moldajes de losas

El ábaco y *tabla 1 que se muestra en la parte inferior, nos permite determinar el espaciamiento entre los apoyos, dependiendo del espesor de losa.

Sellado de cantos y aplicación de desmoldante

El sellado de cantos y uso de desmoldante químicamente reactivos ayudan a aumentar la durabilidad y a facilitar el desencofrado respectivamente. Los tableros Topform sólo necesitarán una capa delgada del producto removedor después de cada uso. Aplique una capa abundante del desmoldante (producto removedor) al tablero TopForm unos días antes de utilizarlo por primera vez y luego retire el exceso, dejando sólo una capa delgada del producto, esto prolongará la vida útil del tablero, potenciará las propiedades de remoción y disminuirá la formación de manchas.

El número de usos tiene directa relación con el trato o manejo durante el descimbre y posterior mantención después de cada uso.



Por otro lado, al elegir un determinado desmoldante, se debe considerar la interacción de los residuos entre desmoldante y el producto de terminación del hormigón.

Por ejemplo: se debieran evitar productos removedores que contengan cera o silicona, si se aplicará finalmente una capa de pintura al hormigón.

Desmoldaje de piezas

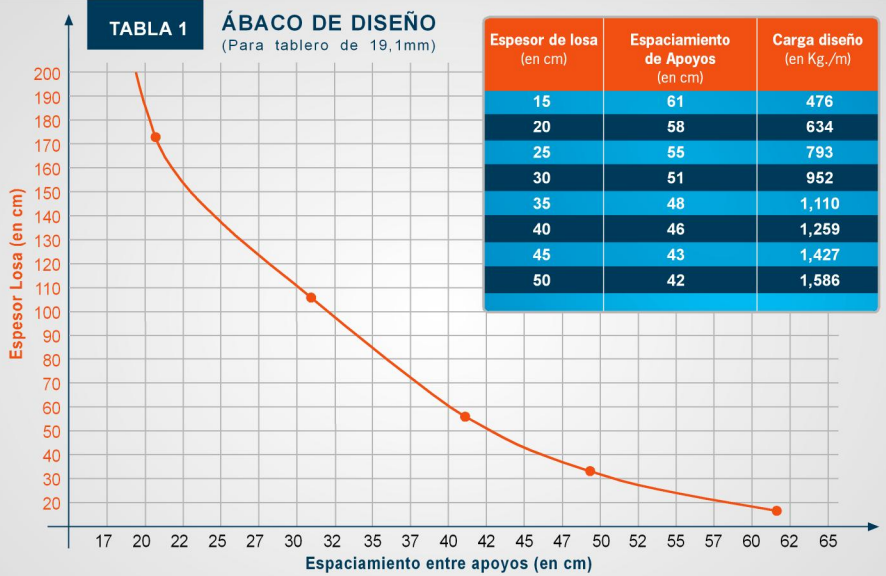
Para el desencofrado de los tableros Topform, es aconsejable usar cuñas de madera, golpeándolas suave y gradualmente siempre que se a necesario.

Aplicación de producto removedor y de limpieza

Inmediatamente después de retirar los tableros TopForm deben ser revisados para determinar el desgaste. Luego se procederá a la limpieza, reparación, imprimación de manchas, aplicación de barnices y, finalmente, se les aplicará un suave tratamiento con un producto removedor de hormigón antes de reutilizarlos en otra faena.

Para la limpieza use cuñas de madera dura o cepillos de fibra dura (los cepillos metálicos podrían dañar la superficie de los tableros). Al reutilizar los tableros TopForm se debe retirar los clavos y rellenar los orificios con masilla poliéster o cualquier otro producto pertinente.

TABLA 1 **ÁBACO DE DISEÑO**
(Para tablero de 19,1mm)



IMPORTANTE

Recomendamos seguir todas las instrucciones de esta ficha, antes de usar el producto. Si tiene alguna duda, contactese con nuestro equipo de soporte técnico al (562) 2414 2200 ó a la casilla contacto@lpchile.cl