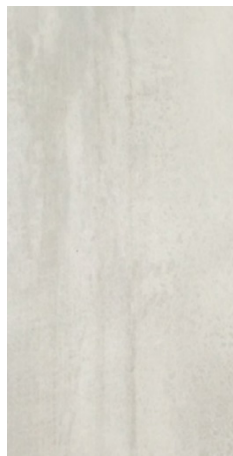


# LINK

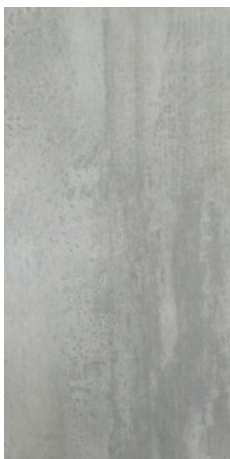
Porcelanato Gres

Esmaltado Impresión Digital



Nombre	Link White
Formato Nominal	30x60/60x60
Acabado	Mate
Usos	Residencial T4
Zonas	Interior
Diseño	Cemento/Piedra

Nombre	Link Grey
Formato Nominal	30x60/60x60
Acabado	Mate
Usos	Residencial T4
Zonas	Interior
Diseño	Cemento/Piedra



Destonalización  
Media



Canto Recto

# LINK

Porcelanato Gres

Esmaltado Impresión Digital



Nombre	Link Grafite
Formato Nominal	30x60
Acabado	Mate
Usos	Residencial T4
Zonas	Interior
Diseño	Cemento/Piedra

Nombre	Link Ash
Formato Nominal	30x60
Acabado	Mate
Usos	Residencial T4
Zonas	Interior
Diseño	Cemento/Piedra



Destonalización  
Media



Canto Recto

# LINK

Porcelanato Gres

Esmaltado Impresión Digital



Ref: Link Grafito



Destonización  
Media



Canto Recto

# LINK

Porcelanato Gres

Esmaltado Impresión Digital

ENSAYO	NORMA	VALORES SEGÚN NORMA	RESULTADO
Absorción de Agua	UNE-EN ISO 10545-3	$0,6\% \leq E \leq 3\%$	Cumple
Longitud y Ancho Espesor	UNE-EN ISO 10545-2	$\pm 0,5\%$ $\pm 10\%$	Cumple Cumple
Curvatura Central Curvatura Lateral Alabeo	UNE-EN ISO 10545-2	$\pm 0,5\%$ $\pm 0,5\%$ $\pm 0,5\%$	Cumple Cumple Cumple
Fuerza de Rotura	UNE-EN ISO 10545-4	$\geq 1100$ N	Cumple
Resistencia a la Flexión/Modulo de Rotura	UNE-EN ISO 10545-4	Min. 30 N/mm <sup>2</sup>	Cumple
Resistencia a la Abrasión	UNE-EN ISO 10545-7	Valor Declarado	PEI IV
Resistencia al Choque Térmico	UNE-EN ISO 10545-9	Método de Ensayo Disponible	Resiste
Resistencia al Cuarteo	UNE-EN ISO 10545-11	Método de Ensayo Disponible	Resiste
Resistencia a la Helada	UNE-EN ISO 10545-12	Método de Ensayo Disponible	Resiste
Resistencia al Ataque Químico	UNE-EN ISO 10545-13	Valor Declarado	GA
Resistencia a las Manchas	UNE-EN ISO 10545-14	Valor Declarado	Clase 5

Peso	20 Kgs/M2
Equivalencia	30x60 1,44 M2/Cj
Junta Mínima	3mm
Procedencia	Asia