

Guía de Instalación

LH1000

Cerradura Hotelera con Estándar Americano
de 5 Pestillos

Versión: 1.0

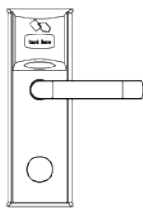
Precauciones

1. Lea atentamente esta guía de instalación o póngase en contacto con el servicio de atención al cliente si tiene alguna duda sobre la instalación.
2. Se recomienda que la instalación la realice un profesional para evitar cualquier cargo de servicio adicional que pueda causar debido a una instalación incorrecta del producto.
3. Una nueva cerradura está siempre en modo abierto hasta que se desbloquea por primera vez mediante una tarjeta IC RFID S50 / S70 (13,56 Mhz).
4. Pase la tarjeta de acceso autorizada, la tarjeta de sincronización de hora y la tarjeta de habitación en el uso inicial.
5. La cerradura está equipada con llaves mecánicas para desbloqueo manual. Retire las llaves mecánicas del paquete y guárdelas en un lugar seguro.
6. Este tipo de cerradura es adecuada para puertas de 35 mm a 54 mm de espesor. Si el grosor de su puerta supera este rango, comuníquese con nosotros para personalizarlo.
7. Para encender la cerradura, se requieren cuatro pilas AA alcalinas (no incluidas en el paquete). NO SE RECOMIENDAN pilas recargables y no alcalinas.
8. No retire las baterías cuando la cerradura esté en funcionamiento.
9. Cuando la carga de la batería es baja, la cerradura emitirá un pitido para recordarle al usuario que debe reemplazar las baterías. No invierta los terminales positivo y negativo mientras reemplaza las baterías.
10. Evite el contacto con sustancias corrosivas y no cuelgue ningún objeto del mango.
11. El software dentro de la cerradura gestiona el funcionamiento de las tarjetas RFID. Para obtener más detalles, consulte el Manual del usuario del software. Para más consultas, póngase en contacto con el vendedor.

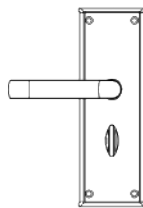
Contenido

¿Qué hay en la caja?.....	4
Diagrama de instalación.....	5
Proceso de instalación.....	5
1. Dirección de apertura de la puerta.....	5
2. Perforaciones en la puerta.....	6
3. Instalación del mortise.....	6
4. Instalación de la unidad exterior.....	7
5. Instalación de la placa de contrachapa.....	9
6. Prueba de la cerradura con llave mecánica.....	9

¿Qué hay en la caja?



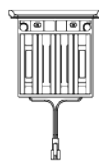
Unidad Exterior



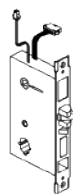
Unidad Interior



Cilindro



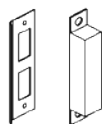
Caja para Baterías



Mortaja



Pernos B



Placa de Contrachapa



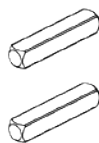
Llaves



Ventosa de Succión



Llave Allen



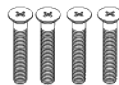
Pernos A



Tornillos A



Tornillos B



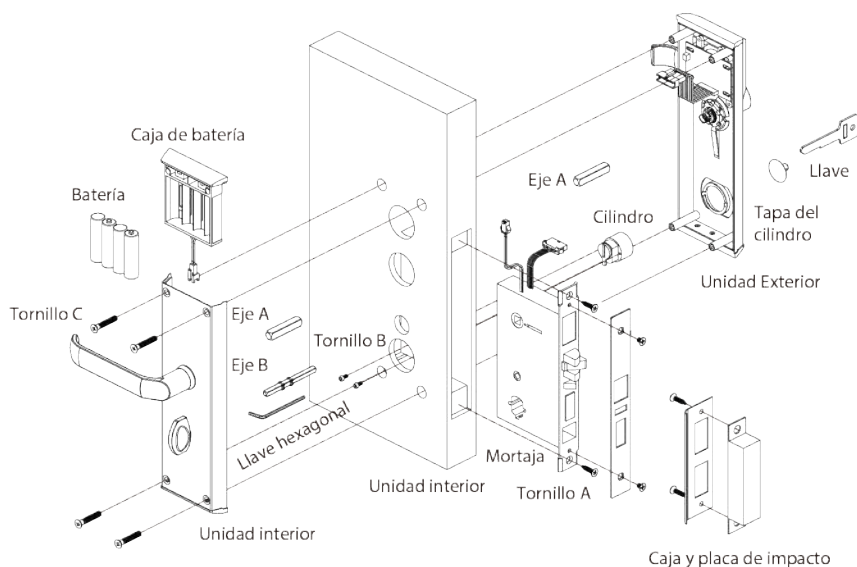
Tornillos C



Tornillos D

Grosor de Puerta	Perno A	Tornillos C	Perno B
35mm hasta 54mm	40 mm	55 mm	75 mm

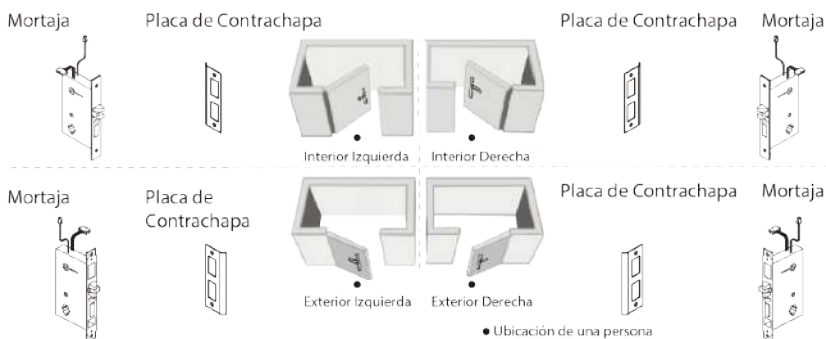
Diagrama de Instalación



Proceso de Instalación

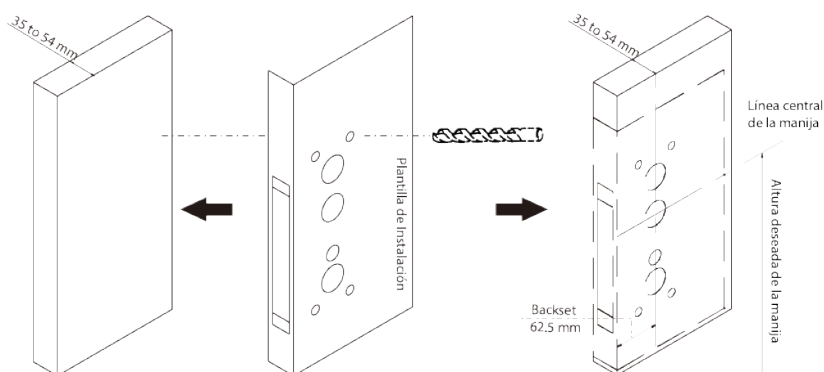
1. Dirección de Apertura de la Puerta

La posición de la manija está determinada por la dirección de giro (apertura) de la puerta. A continuación se muestra la representación gráfica de la manija en referencia a su ubicación fuera de la habitación.



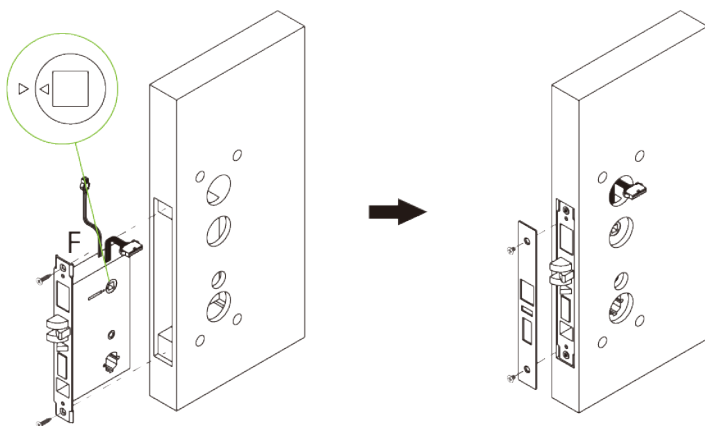
2. Perforaciones en la Puerta

- 1) Coloque la plantilla de instalación en la puerta a la altura deseada de la manija.
- 2) Marque y perforo los hoyos.



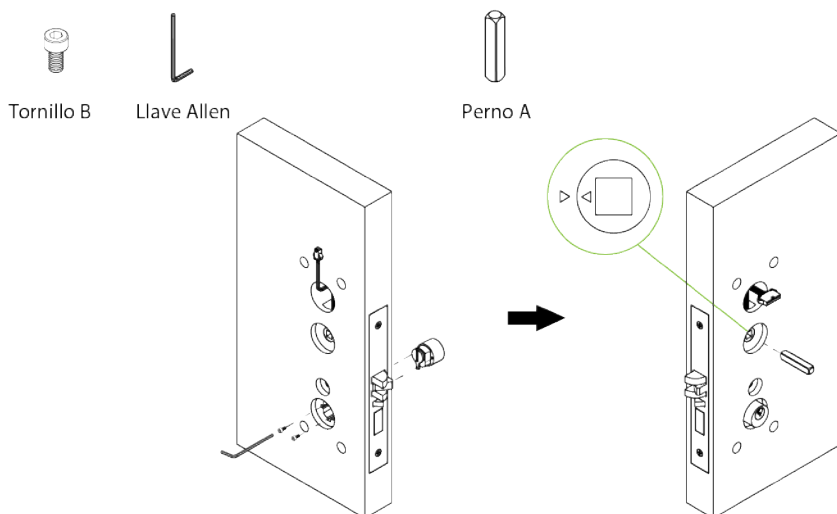
3. Instalación del Mortise / Mortaja

- 1) Mantenga los dos triángulos en el embrague uno frente al otro y luego asegure la mortaja con el tornillo A.
- 2) Asegure la placa de bloqueo con el tornillo. Asegúrese de que el cable de la placa base esté hacia la unidad exterior y el cable de alimentación hacia la unidad interior.



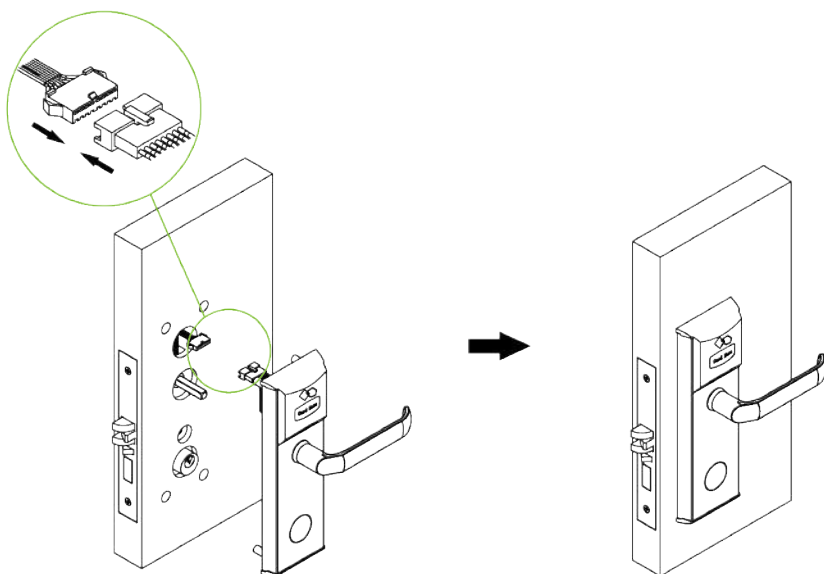
3) Asegure el cilindro con el tornillo B con la llave Allen. Asegúrese de que el cilindro esté orientado hacia la unidad exterior.

4) Inserte el perno A en el embrague mirando hacia la unidad exterior y asegúrese de que los dos triángulos estén horizontales y uno frente al otro.

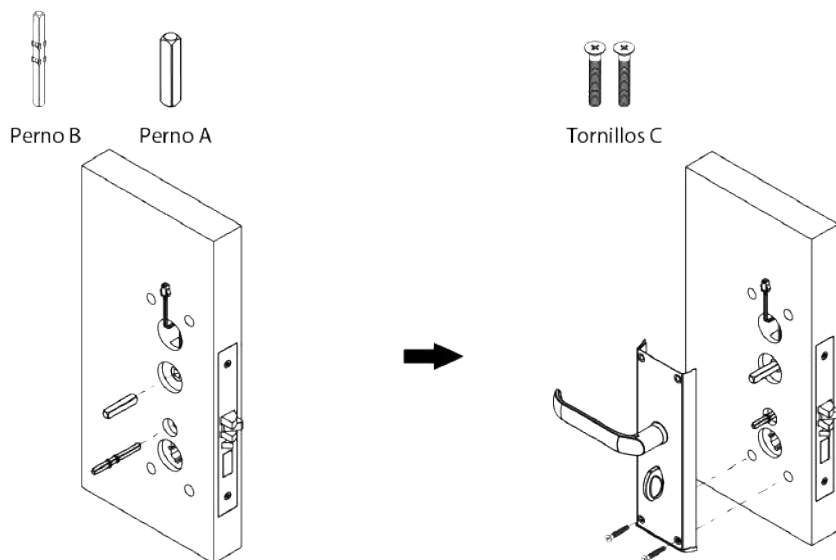


4. Instalación de la Unidad Exterior

1) Conecte la unidad exterior a la puerta insertando el cable a través de los orificios perforados.

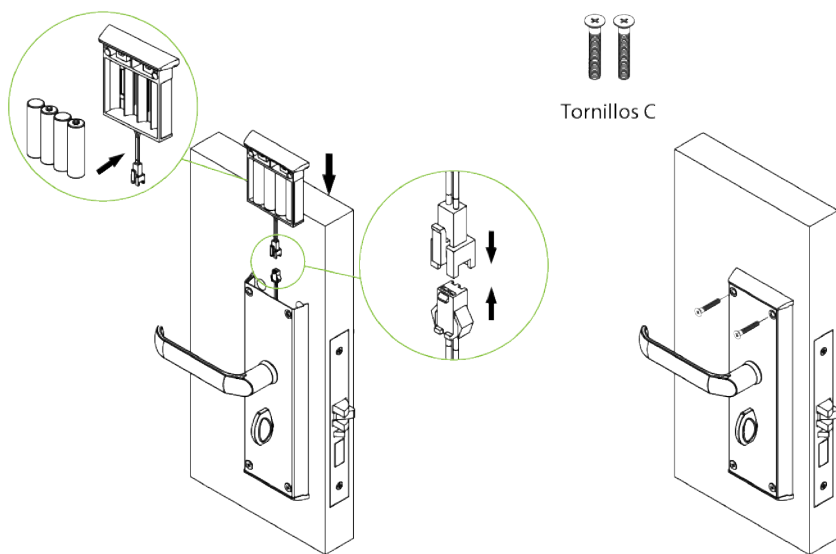


- 2) Inserte los pernos en la mortaja hacia la unidad interior.
- 3) Asegure la sección inferior de la unidad exterior con el tornillo C.



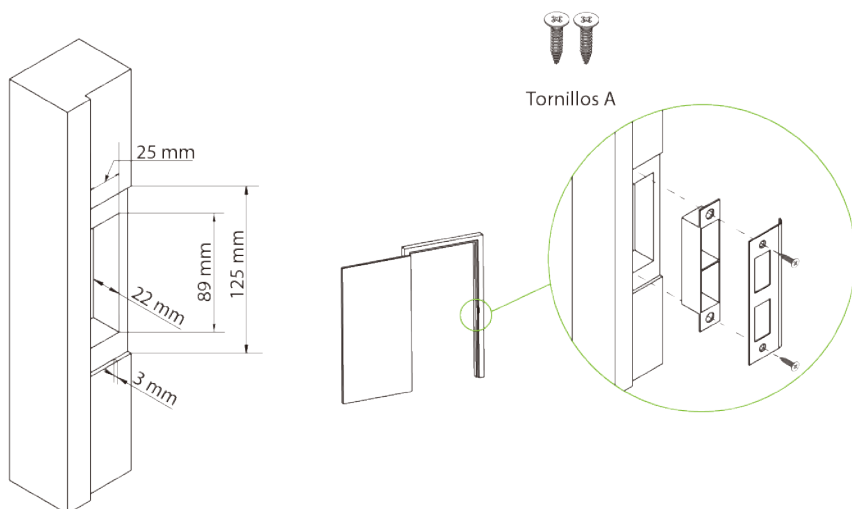
4) Conecte el cable de la caja de las baterías e inserte cuatro baterías alcalinas AA. Luego, inserte la caja de la batería en la unidad interior.

5) Asegure la caja de las baterías y la unidad interior con el tornillo C.



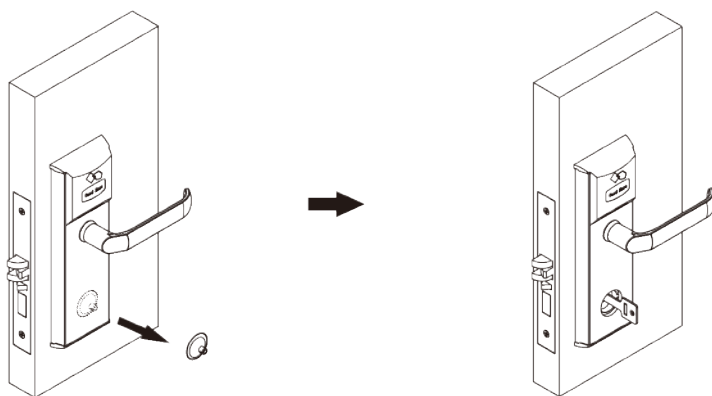
5. Instalación de la Placa de Contrachapa

- 1) Asegúrese de que la placa de contrachapa esté alineada con el pestillo. Luego, use la plantilla de instalación para perforar agujeros.
- 2) Alinee la placa de contrachapa y la caja con los orificios perforados y asegúrelos con el tornillo A.



6. Prueba de la Cerradura con las Llaves Mecánicas

- 1) Quite la tapa del ojo de la cerradura con la ventosa provista.
- 2) Inserte la llave en el cilindro y gírela 90°. Si el pestillo se abre y emite un pitido, significa que la cerradura está funcionando normalmente.



Advertencia

Este dispositivo cumple con la Parte 15 de las Reglas de la FCC. El funcionamiento está sujeto a las dos condiciones siguientes: (1) Este dispositivo no puede causar interferencias perjudiciales y (2) Este dispositivo debe aceptar cualquier interferencia recibida, incluidas las interferencias que puedan provocar un funcionamiento no deseado.

Este equipo ha sido probado y cumple con los límites para un dispositivo digital de Clase B, de acuerdo con la Parte 15 de las Reglas de la FCC. Estos límites están diseñados para proporcionar una protección razonable contra interferencias perjudiciales en una instalación residencial. Este equipo genera, usa y puede irradiar energía de radiofrecuencia y, si no se instala y usa de acuerdo con las instrucciones, puede causar interferencias perjudiciales en las comunicaciones por radio. Sin embargo, no hay garantía de que no se produzcan interferencias en una instalación en particular. Si este equipo causa interferencia dañina en la recepción de radio o televisión, lo cual se puede determinar encendiendo y apagando el equipo, se recomienda al usuario que intente corregir la interferencia mediante una o más de las siguientes medidas:

- Reorientar o reubicar la antena receptora.
- Aumente la separación entre el equipo y el receptor.
- Conecte el equipo a una toma de corriente en un circuito diferente al que está conectado el receptor.
- Consulte con el distribuidor o con un técnico de radio / TV experimentado para obtener ayuda.

Declaración de exposición a la radiación de RF de la FCC:

- Este transmisor no debe colocarse ni funcionar junto con ninguna otra antena o transmisor.
- Este equipo cumple con los límites de exposición a la radiación de RF establecidos para un entorno no controlado.

¡IMPORTANTE! Cualquier cambio o modificación no aprobado expresamente por la parte responsable del cumplimiento podría anular la autoridad del usuario para operar el equipo.



www.zkteco.com



www.zktecolatinoamerica.com



Derechos de Autor © 2020, ZKTeco CO., LTD. Todos los derechos reservados.
ZKTeco puede, en cualquier momento y sin previo aviso, realizar cambios o mejoras en los productos y servicios o detener su producción o comercialización.
El logo ZKTeco y la marca son propiedad de ZKTeco CO., LTD.