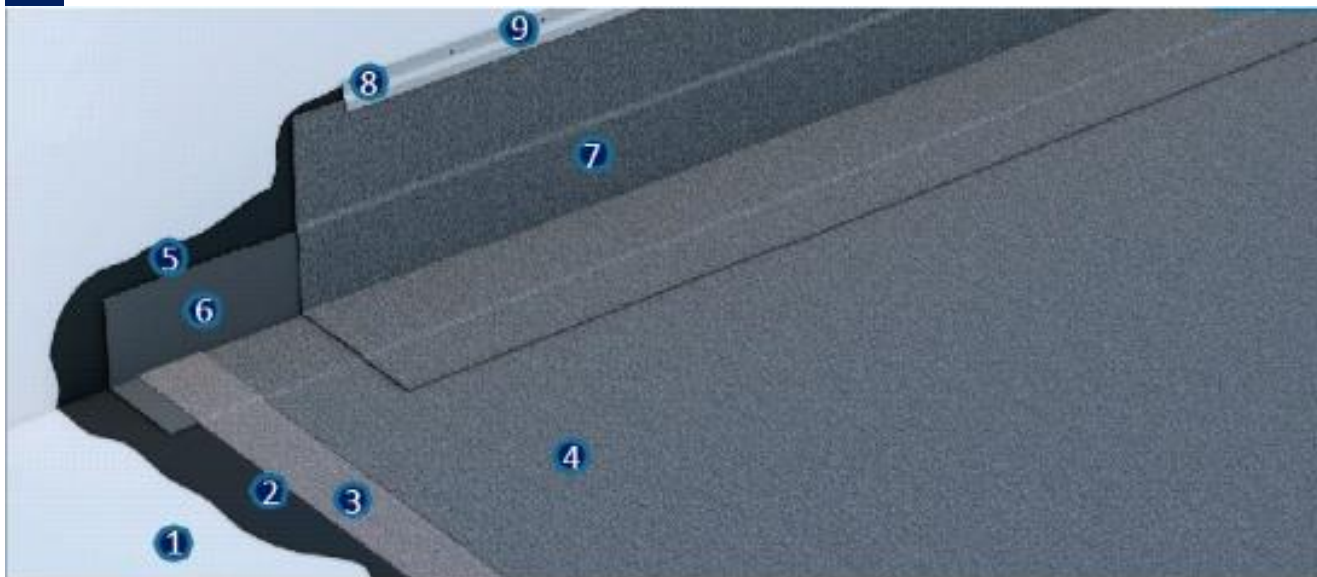


**CUBIERTA PLANA NO TRANSITABLE CLIMA FRIO**

Impermeabilización: Membrana asfáltica bicapa adherida (SBS)

Acabado: Lámina intemperie



ESTANQUEIDAD AL AGUA

Membrana JJ25

ESTANQUEIDAD AL AGUA

Dynfen Mineral 4,5 Kg Plus

**VENTAJAS**

- Impermeabilización de alta elasticidad y gran durabilidad.
- Aplicación mediante soplete de gas propano.
- Impermeabilización monocapa adherida.
- Membrana impermeabilizante autocicatrizante
- Membrana impermeabilizante resistente a la oxidación.
- Impermeabilización resistente a la radiación ultravioleta.
- Gran capacidad para el puenteo de fisuras.

**APLICACION**

- Edificios logísticos e industriales.
- Edificios de pública concurrencia: centros comerciales
- Edificios residenciales, públicos o privados
- Edificios para docencia: colegios, universidades, guarderías.
- Edificios administrativos y corporativos
- Edificios sanitarios: hospitales, ambulatorios, centros de salud, residencias.

**LEYENDA****Cubierta:**

- 1 Hormigón
- 2 Imprimación Dynaflex L Primer
- 3 Impermeabilización Membrana JJ25
- 4 Lámina impermeabilizante Dynfen Mineral 4,5 Kg Plus

**Perimetral:**

- 5 Imprimación Dynaflex L Primer
- 6 Banda de refuerzo Membrana JJ25
- 7 Banda de terminación Dynfen Mineral 4,5 Kg Plus
- 8 Perfil metálico
- 9 Sellado elástico



**CUBIERTA PLANA NO TRANSITABLE CLIMA FRIO**

Impermeabilización: Membrana asfáltica bicapa adherida (SBS)

Acabado: Lámina intemperie

**DESCRIPCION DEL PRODUCTO**

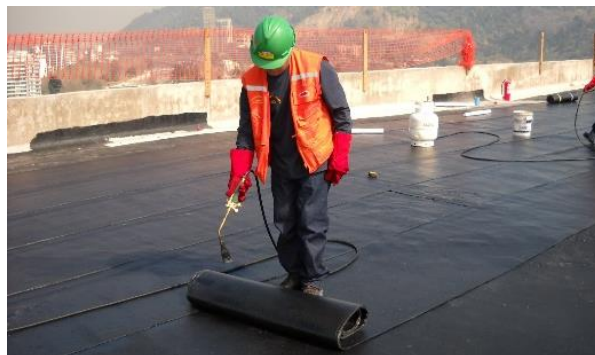
Función	Producto	Descripción
Imprimación	Dynaflex L Primer	Imprimación asfáltica.
Impermeabilización	Membrana JJ25	Membrana asfáltica de asfalto modificado (SBS) Con terminación de polietileno en ambas caras. Refuerzo central de poliéster reforzado.
Impermeabilización	Dynfen Mineral 4,5 Kg Plus	Membrana asfáltica de asfalto modificado (SBS) Con terminación de gravilla en cara superior. Refuerzo central de poliéster estabilizado.

**UNIDAD DE OBRA**

Impermeabilización losa de cubierta constituida por:

Imprimación bituminosa de base acuosa, 0,3 kg/m<sup>2</sup>, DYNAFLEX L PRIMER, membrana asfáltica de betún modificado con elastómeros SBS, de superficie no protegida, con armadura de fieltro de fibra de vidrio, MEMBRANA JJ25 adherida al soporte con soplete y membrana asfáltica de betún modificado con elastómeros SBS, con terminación de gravilla, con armadura de fieltro de poliéster, MEMBRANA DYNFEN MINERAL 4,5KG PLUS adherida a la anterior con soplete.

Incluye parte proporcional de: encuentros con paramentos elevando la impermeabilización 20 cm en la vertical sobre acabado de cubierta, formada por: imprimación bituminosa DYNAFLEX L PRIMER; banda de refuerzo MEMBRANA JJ25 y banda de terminación con MEMBRANA DYNFEN MINERAL 4,5KG PLUS, ambas adheridas al soporte y entre sí con soplete.



DYNAL se reserva el derecho de modificar, sin previo aviso, los datos reflejados en la presente documentación. Para más información visite la página web [www.dynal.cl/especificar](http://www.dynal.cl/especificar) o consulte con nuestro Departamento Técnico de Proyectos +56 2 2478 2060 [edificación@dynal.cl](mailto:edificación@dynal.cl)