



POLYCLAD

Revestimiento de muro vinílico homogéneo con diseño levemente marmorizado. Fabricado por POLYFLOR Ltda e importado por Sysprotec S.A.

Instalación

Debe ser realizada por un representante autorizado en base a las normas ya señaladas y usando un adhesivo aprobado por el fabricante. Los recintos deberán contar con una humedad relativa de la base sobre la que se instalarán y temperatura ambiente entre los 18°C y 23°C, desde las 24 hrs antes y después de la instalación.

Características y uso

El revestimiento Polyclad es usado en establecimientos hospitalarios, laboratorios, cocinas, o en áreas lavables, donde sea primordial la higiene.

- Revestimiento vinílico homogéneo.
- Posee un desgaste parejo con el tiempo.
- Fácil de instalar debido a su flexibilidad.
- Solución fácil de mantener.
- Posibilidad de alcanzar una mayor higiene.
- Inhibe el crecimiento de MRSA.
- Un 25% de su materia proviene de material reciclado y es 100% reciclable.
- Opción de unión termosoldada con piso vinílico para sellar recintos.

Partes componentes:

- Revestimiento vinílico homogéneo.
- Adhesivo especial para este revestimiento.
- Soldadura vinílica: Uniones termosoldadas.
- Terminaciones opcionales:
- Guardamuro vinílico.
- Capping strip.

Garantía

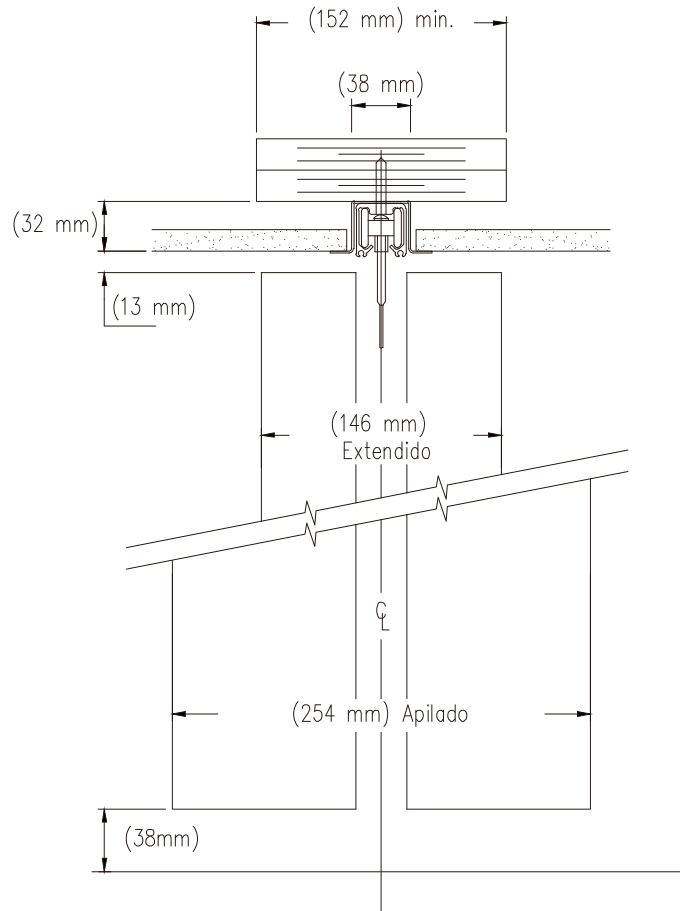
5 años de producto y 1 año por instalación.
Garantía limitada, sujeta a uso bajo condiciones aplicables.

Especificaciones técnicas

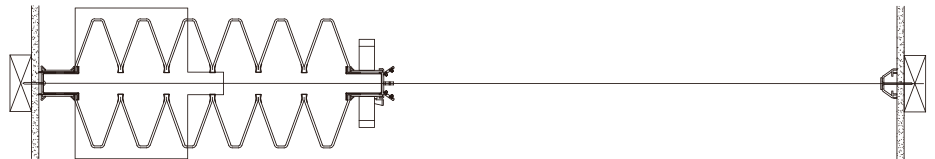
Composición	Vinilo Homogéneo
Alto rollo	1.83 m
Largo rollo	30 m
Espesor	1.25 mm
Peso	2.12 kg/m ²
Terminación	Capa superficial de poliuretano
Color	De acuerdo a carta de colores.
Diseño	Marmorizado monocolor.
Resistencia al fuego	ASTM E 84 Clase A
Estabilidad a la luz	ISO 105 B02 Method 3 >= 7

* Sysprotec se reserva el derecho de hacer modificaciones al diseño del producto, materialidad o accesorios para mejorar el funcionamiento e instalación.

Vista corte



Planta repliegue costado panel acordeón



Planta repliegue centro panel acordeón



* Sysprotec se reserva el derecho de hacer modificaciones al diseño del producto, materialidad o accesorios para mejorar el funcionamiento e instalación.