

El QuadroGlass es una fachada de vidrio ventilada, formada por paneles compuestos por un fleje de aluzinc perforado encapsulado entre dos cristales de vidrio o también existe la opción de utilizar sólo cristales serigrafiados. Los paneles dejan una cantería de 10 mm entre paneles de vidrio o también cuando se intercalan con paneles metálicos (QuadroClad).

DESCRIPCIÓN DEL PRODUCTO

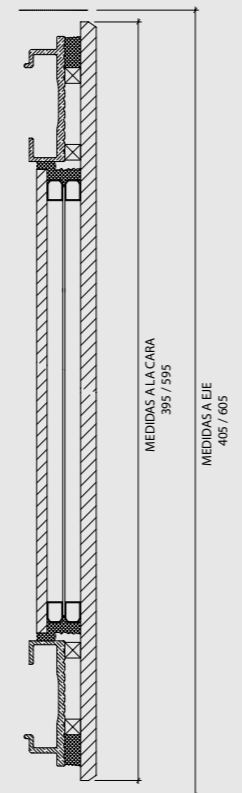
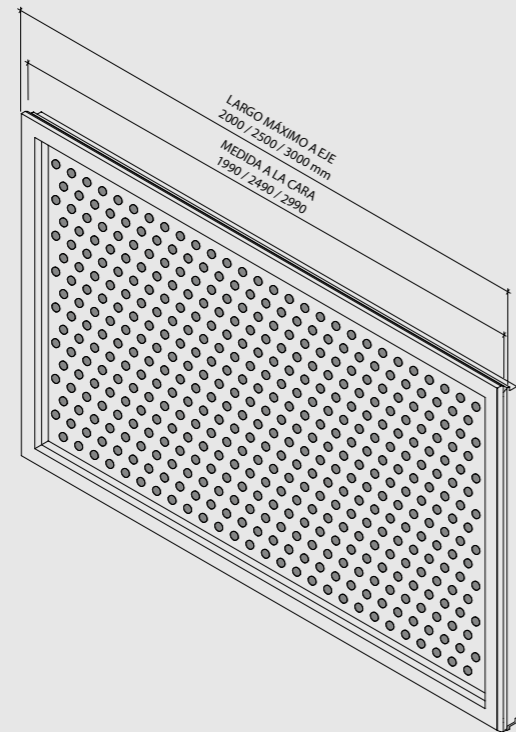
PRODUCTO	MATERIAL	ANCHO A CARA (mm)	LARGO MÁX. A CARA (mm)	PESO (Kg/m ²)	RENDIMIENTO (paneles/ml)
PANEL QUADROGLASS	CRISTAL TEMPLADO (cara exterior 6 mm)	395	1990	29,70	2,46
		395	2490	37,16	
	FLEJE ALUZINC (entre cristales 0,5 mm)	395	2990	44,63	1,65
		595	1990	44,74	
	CRISTAL CRUDO (cara interior 4 mm)	595	2490	55,98	
		595	2990	67,23	

- Material: cristal templado (exterior)
- Espesor: 6 mm
- Material: cristal crudo (interior)
- Espesor: 4 mm
- Material: aluzinc (fleje entre cristales)
- Espesor: 0,5 mm
- Fleje Perforado: más de 100 colores estándar y especiales a pedido
- Uso: revestimiento exterior e interior
- Terminación: perforada (fleje entre cristales)
- Largos: largo máximo 1900 / 2490 / 2990 metros a eje

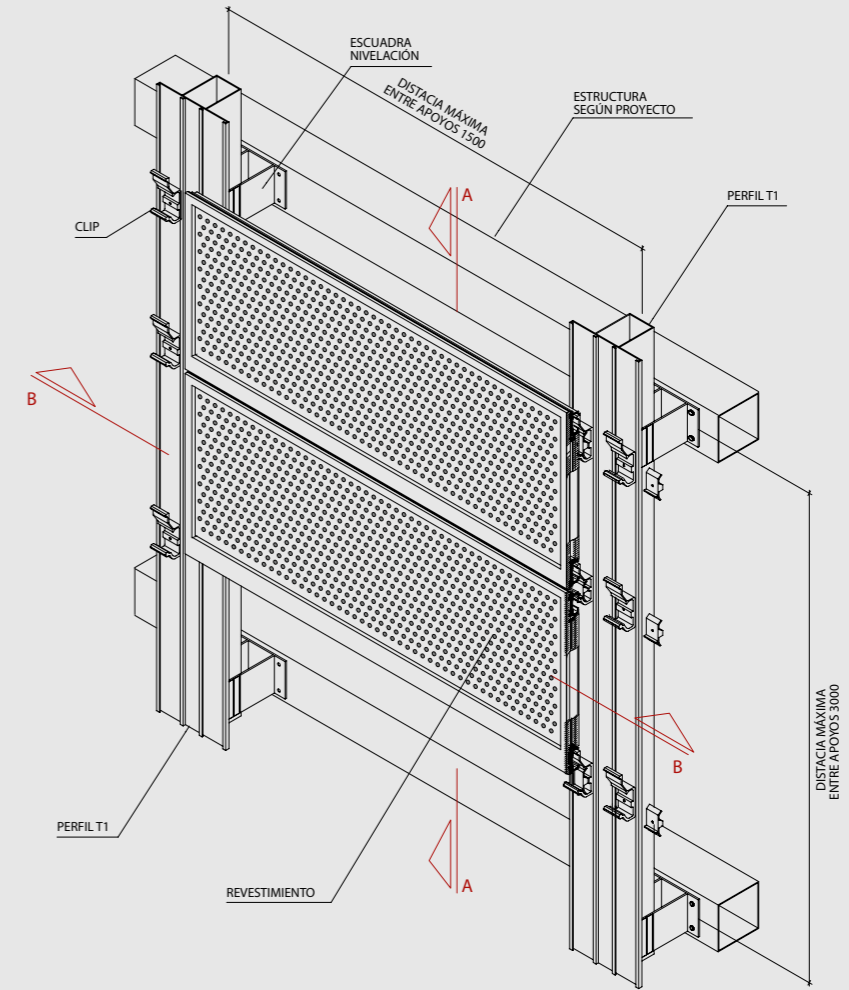


PANEL QUADROGLASS

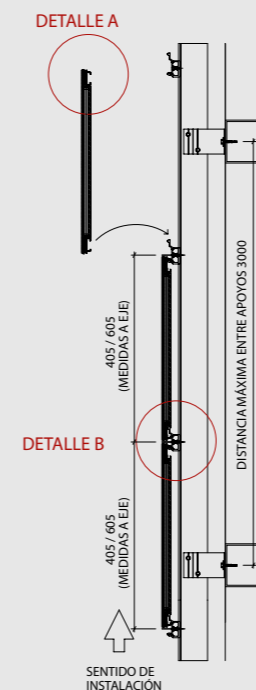
SECCIÓN PANEL



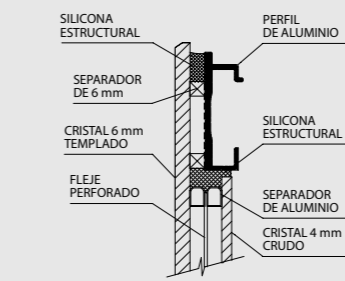
INSTALACIÓN



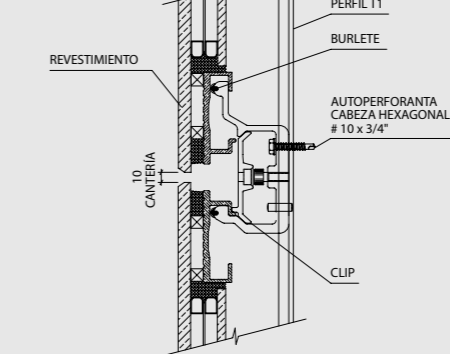
CORTE A



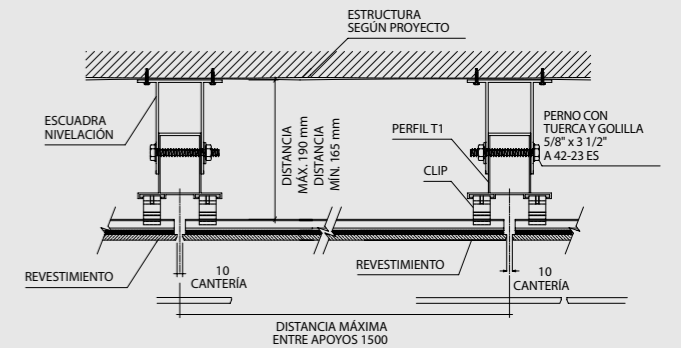
DETALLE A



DETALLE B



CORTE B



MONTAJE

Este producto se instala sin fijaciones a la vista, con un sistema de perfilería oculta que permite la dilatación y un fácil montaje.



QUADROGLASS

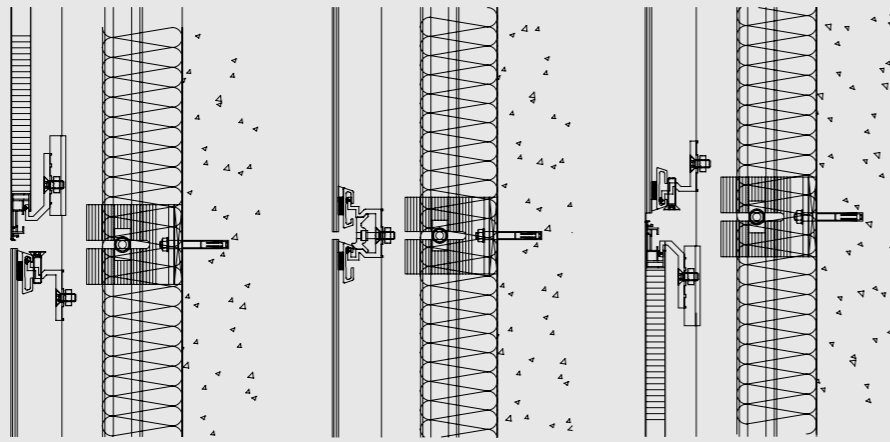
Debido al sistema constructivo que utiliza es ideal para aplicación de recuperación o retrofit de fachadas, pues permite una reconstrucción funcional y estética de todo el exterior del edificio, sin la necesidad de reemplazar las ventanas.

COMBINACIÓN DE PANELES

METAL - VIDRIO

VIDRIO - VIDRIO

VIDRIO - METAL



PERFORADOS ESTÁNDAR

# 103 Ø 2,95 ±0,05 mm 20% abierto 3,35 mm 2,5 mm	# 106 Ø 2,5 ±0,05 mm 16% abierto 3 mm 3 mm	# 110-M1 Ø 3,9 ±0,05 mm 15% abierto 5,53 mm 4,25 mm	# 110-M3 Ø 3,9 ±0,05 mm 12% abierto 5,53 mm 7 m	# 112 Ø 10 mm 20% abierto 18 mm 4 mm

# 113 Ø 15 mm 20% abierto 27 mm 6 mm	# 118 Ø 2 mm 15% abierto 8,6 mm 5 mm	# 118 M2 Ø 2 mm 7,3% abierto 3 mm 6,6 mm	# 130 Ø 10 ±0,05 mm 30% abierto 12,6 mm 1,3 mm	# 131 Ø 15 ±0,05 mm 10% abierto 50 mm 12 mm

