



# Insytec-Hidrodrain®

Un producto **insytec**

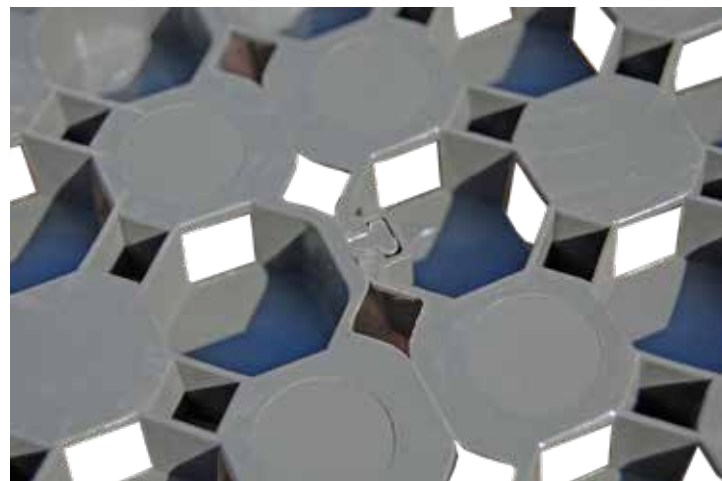


## ¿Que es Insytec-Hidrodrain®?

Es un sistema de celdas de drenaje, conformadas por palmetas de **336 x 336 x 13 mm**, constituidas por una serie de celdillas huecas que forman una estructura de perimetro cerrado muy resistente. Los modulos están fabricados en polipropileno reciclado, se ensamblan fácilmente y se disponen horizontalmente y/o verticalmente para permitir un óptimo drenaje.

Resistencia a la compresión

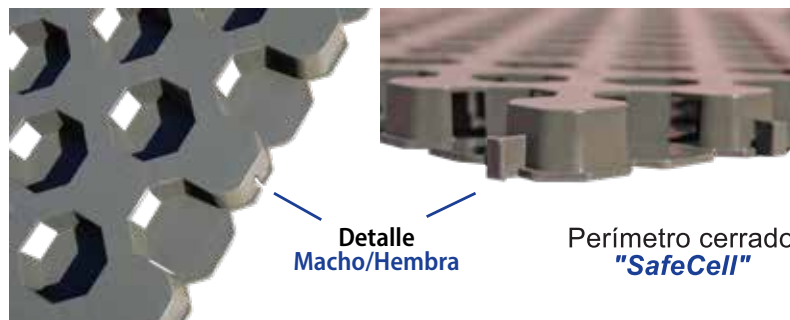
**153,2 Ton/m<sup>2</sup>**



## Instalación y Funcionamiento

La Celda de Drenaje se instala según como se muestra en la imagen estratigráfica. El sistema crea un espacio a través del cual el agua puede circular en cualquier dirección impidiendo que el sedimento interno de limos o arcillas puedan bloquear el correcto drenaje.

La palmeta cuenta con un nuevo sistema de **Macho/Hembra**. Además, su exclusivo sistema de perimetro cerrado "**SafeCell**", consistente en un entramado en la base de cada módulo, permite instalar directamente el producto sobre la membrana asfáltica, sin peligro de dañarla por efecto de la carga.



*Soluciones de calidad*

[www.insytec.cl](http://www.insytec.cl) [www.insytec.pe](http://www.insytec.pe)

Villarrica #361 - Quilicura (Sector Lo Echevers)  
Fono: (2) 2732 8410 Fax:(2) 2732 8401

Av. Jorge Giacaman # 222 - Palomares, Concepción  
Fono/Fax: (41) 231 08 09

[info@insytec.cl](mailto:info@insytec.cl)

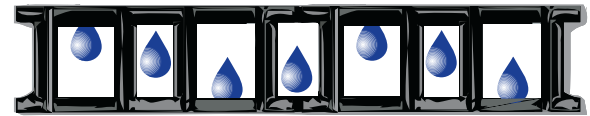
**insytec**

Distribuidor exclusivo  
para Chile

**ULMA**  
ARCHITECTURAL SOLUTIONS

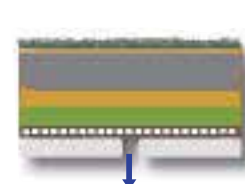
## Beneficios de la Celda de Drenaje Insytec-Hidrodrain®

- 1.- Permite que el drenaje subterráneo horizontal sea óptimo y solamente elimine el exceso de agua, manteniendo así la cantidad justa de humedad en las zonas que lo requieran.
- 2.- Su diseño, permite un mejor escurrimiento de agua entre palmetas, logrando que toda el área que conforman los módulos obtengan un mejor resultado final del drenaje.
- 3.- Reemplaza a la tradicional capa de gravilla que se colocaba antes para drenar las losas
- 4.- Permite una instalación rápida, eficiente y limpia.
- 5.- Por resistencia y peso, su materialidad, asegura: una merma casi nula, un fácil transporte y almacenaje.

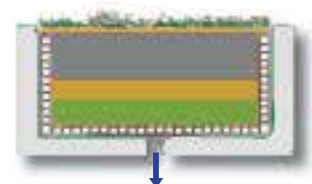


## Usos

La Celda de Drenaje **Insytec-Hidrodrain®** puede ser utilizada en drenaje de losas, jardineras verticales y horizontales, jardines domiciliarios, estacionamientos subterráneos, espacios públicos, carreteras, etc



Uso Horizontal

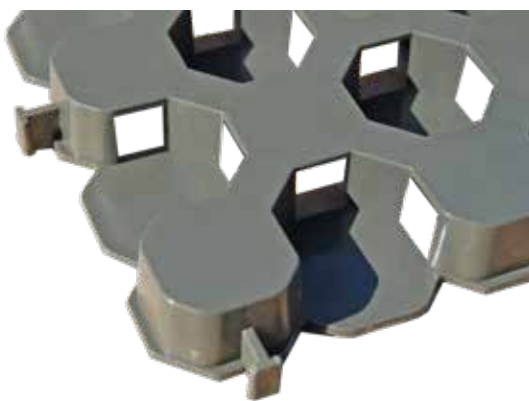


Uso Vertical y Horizontal



Informe DICTUC

N° 1533300



Características	Normativa	Unidad	Valor
Densidad	EN ISO 9864	g/m <sup>2</sup>	150
Resistencia al punzonado estático	EN ISO 12236	N	250
Resistencia al punzonado dinámico	EN ISO 13433	mm	>50
Resistencia a la tracción MD	EN ISO 10319	kN/m	1,4
Resistencia a la tracción CMD	EN ISO 10319	kN/m	1,4
Elongación MD	EN ISO 10319	%	55
Elongación CMD	EN ISO 10319	%	65
Medida de abertura característica	EN ISO 12956	micrón	80
Permeabilidad perpendicularmente al plano	EN ISO 11058	mm/s	100

**Soluciones de calidad**

[www.insytec.cl](http://www.insytec.cl) [www.insytec.pe](http://www.insytec.pe)

Villarrica #361 - Quilicura (Sector Lo Echevers)

Fono: (2) 2732 8410 Fax:(2) 2732 8401

Av. Jorge Giacaman # 222 - Palomares, Concepción

Fono/Fax: (41) 231 08 09

[info@insytec.cl](mailto:info@insytec.cl)

**insytec**

Distribuidor exclusivo para Chile

**UULMA**  
ARCHITECTURAL SOLUTIONS