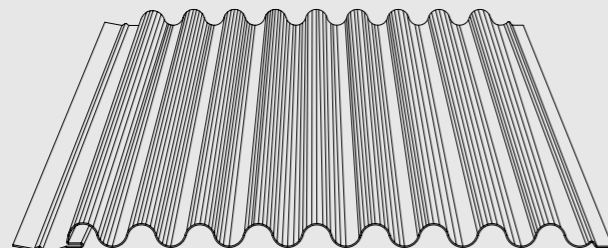


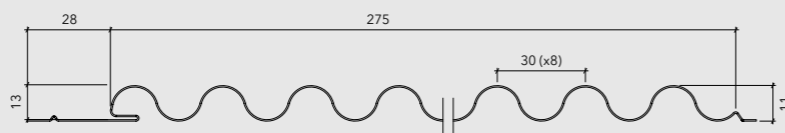




El panel MiniWave ha sido diseñado para usarse como revestimiento interior, exterior o cielo, con una geometría en base a finas líneas onduladas. Se instala con un sistema de empalme machihembrado. El sistema puede considerar fijaciones intermedias a la vista, según requerimiento del proyecto. Los paneles se pueden instalar de forma horizontal o vertical. Este panel perforado permite ser utilizado en aplicaciones de control solar pasivo y soluciones acústicas.



SECCIÓN MINIWAVE



DESCRIPCIÓN TÉCNICA

PRODUCTO	MATERIAL	ESPESOR (mm)	PESO (kg/m ²)	RENDIMIENTO (paneles/m ²)
MINIWAVE	ALUZINC	0,4	4,5	3,70
		0,5	5,62	

PANEL MINIWAVE CURVO CON TRABA

RADIOS MÍNIMOS		
ESPESOR (mm)	RADIO (mm)	LARGO MÁX. (mm)
0,4 - 0,5	13000	2500

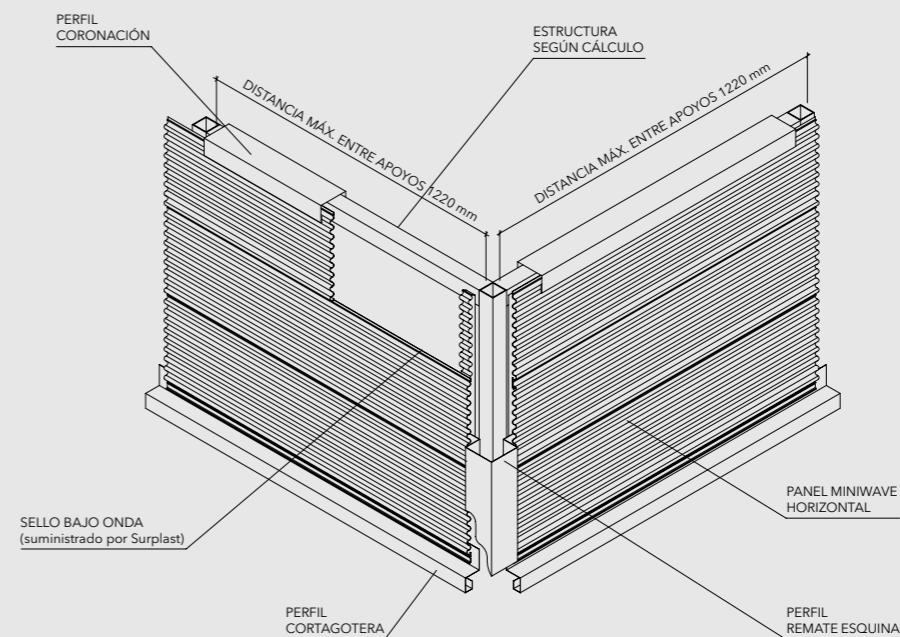
PANEL MINIWAVE CURVO SIN TRABA (aplicación en cubierta)

RADIOS MÍNIMOS		
ESPESOR (mm)	RADIO (mm)	LARGO MÁX. (mm)
0,4	2500	2500

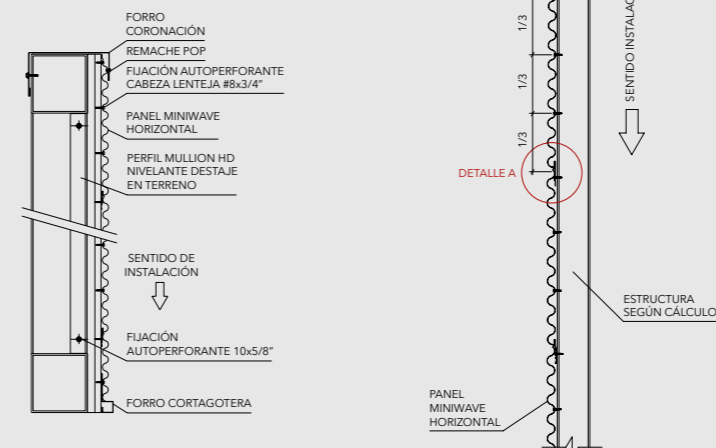
El rendimiento del panel curvo sin traba es de 4.1 ml/m

- Colores: más de 100 colores estándar y especiales a pedido
- Terminación: lisa, perforada, Woodgrains y Mineralgrains
- Usos: revestimientos y cielos
- Largos: según requerimientos del proyecto, se recomienda no sobrepasar los 6 metros
- Otros materiales disponibles: acero corten, aluminio, cobre y zinc

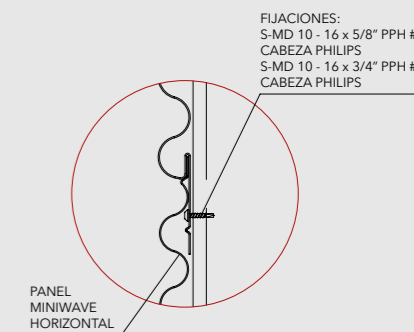
INSTALACIÓN



UBICACIÓN DE FIJACIONES



DETALLE A



PERFORACIONES ESTÁNDAR

# 103 Ø 2,95 ±0,05 mm 20% abierto 3,35 mm 2,5 mm	# 106 Ø 2,5 ±0,05 mm 16% abierto 3 mm 3 mm	# 110-M1 Ø 3,9 ±0,05 mm 15% abierto 5,53 mm 4,25 mm	# 110-M3 Ø 3,9 ±0,05 mm 12% abierto 5,53 mm 7 mm	# 112 Ø 10 mm 20% abierto 18 mm 4 mm
# 113 Ø 15 mm 20% abierto 27 mm 6 mm	# 118 Ø 2 mm 15% abierto 3 mm 2,3 mm	# 118 M2 Ø 2 mm 7,3% abierto 3 mm 6,6 mm	# 130 Ø 10 ±0,05 mm 30% abierto 12,6 mm 1,3 mm	# 131 Ø 15 ±0,05 mm 10% abierto 50 mm 12 mm

Nota: Los componentes del producto de esta ficha están en constante proceso de innovación y desarrollo, por lo que pueden estar afectos a modificaciones. Las medidas informadas en esta ficha técnica están expresadas en milímetros (mm). Para garantizar el correcto funcionamiento del producto, la instalación deberá ser siempre ejecutada por un distribuidor autorizado, utilizando todos los accesorios definidos según especificaciones técnicas de Hunter Douglas.

MINIWAVE

Fachadas | Paneles single skin

